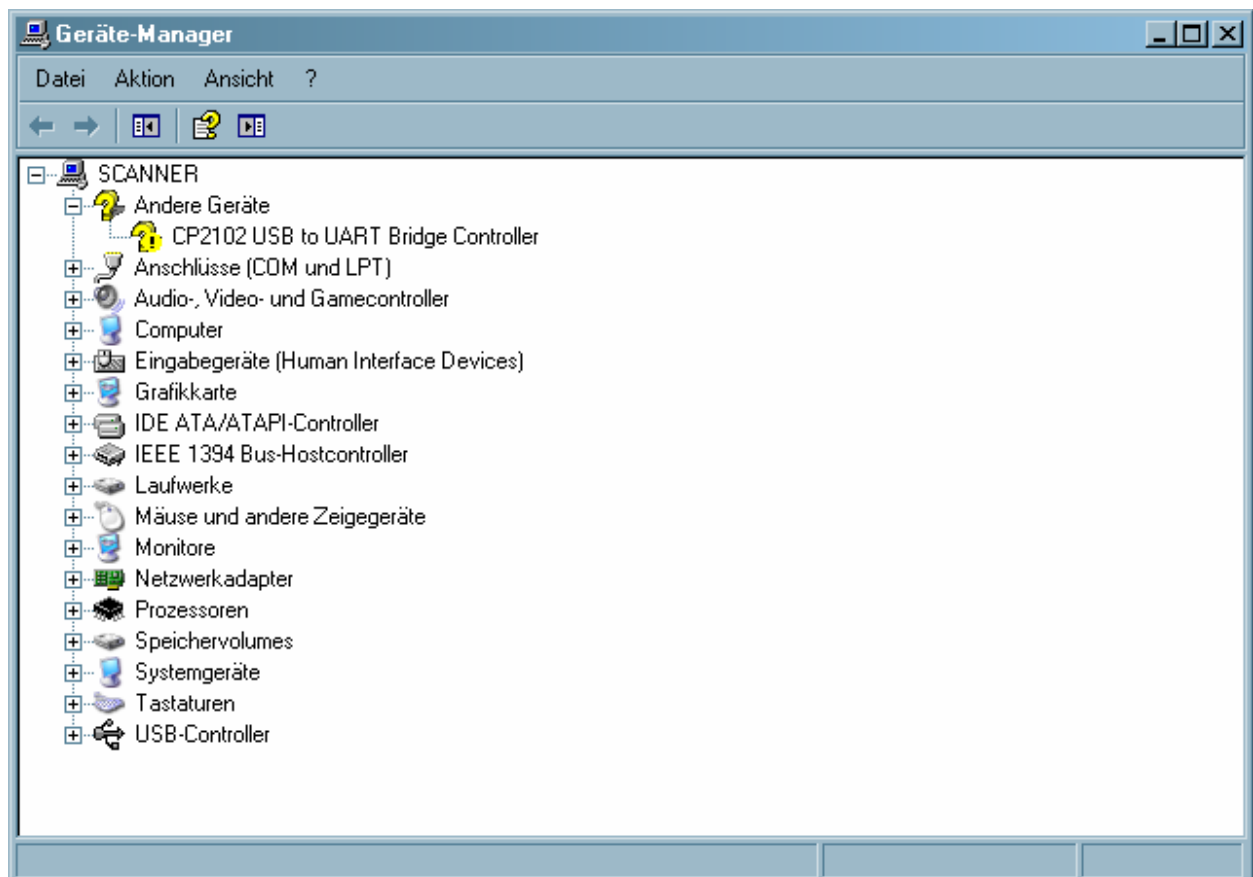
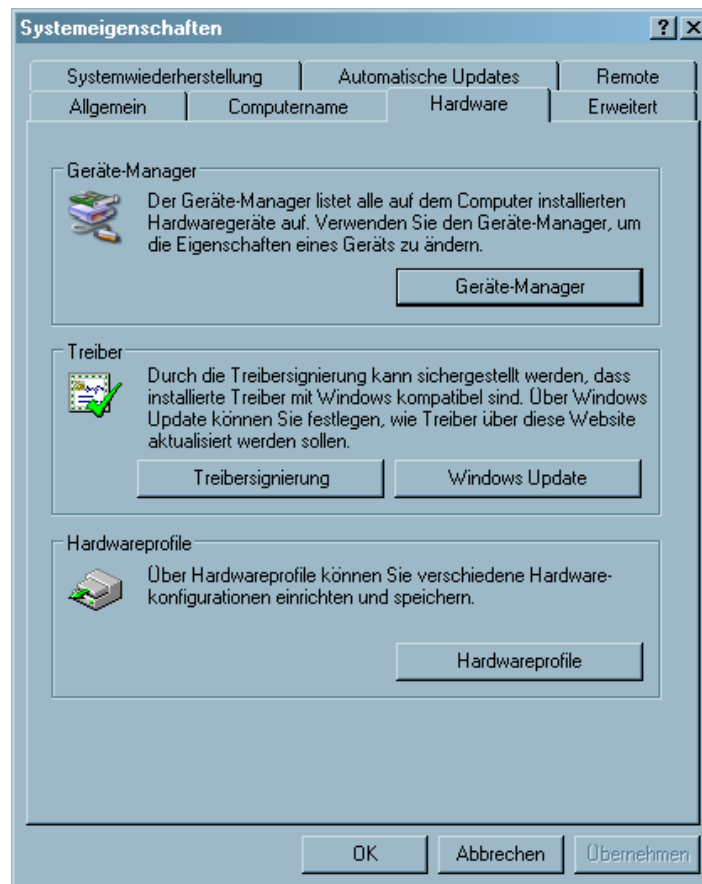


## CarTFT FM mit Radiator

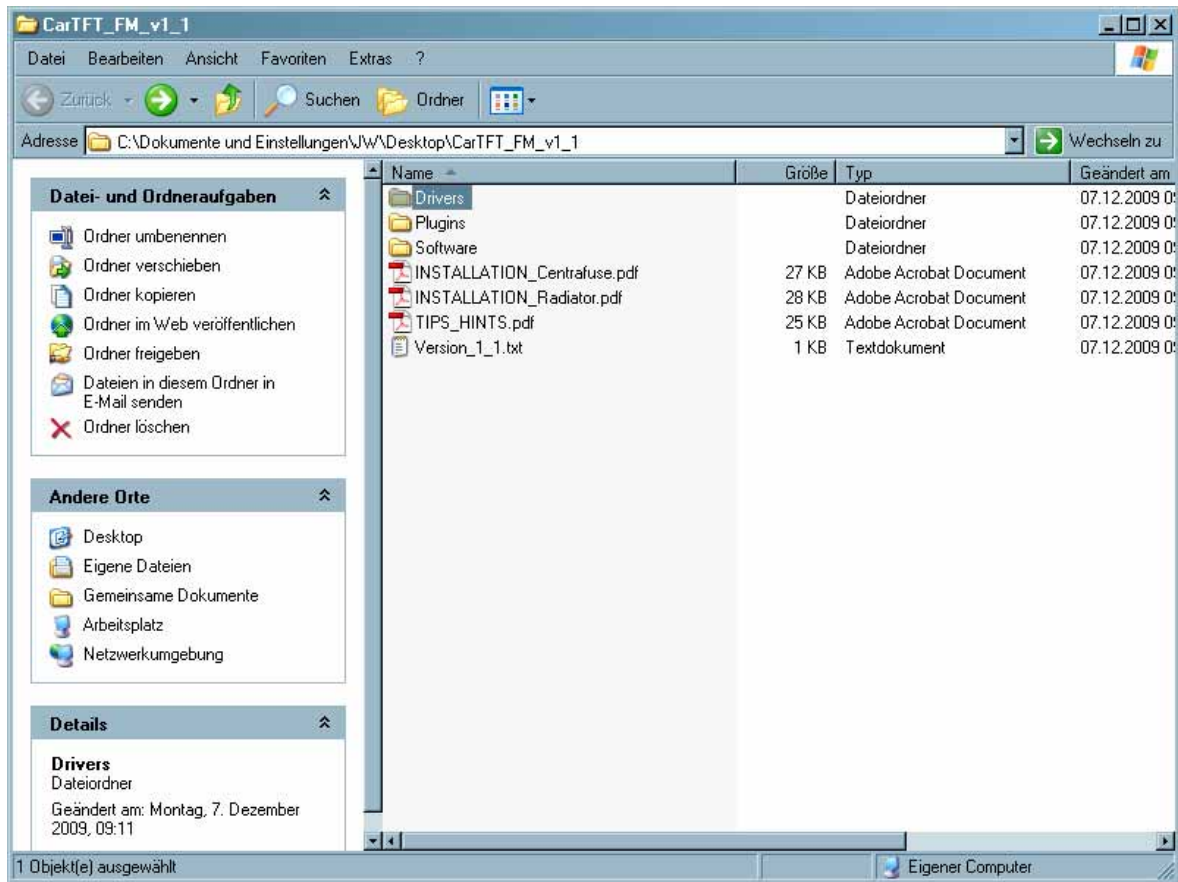
Schliessen Sie als erstes Ihr erworbenes CarTFT FM (Automotive USB FM/RDS Radio) am PC an, diesen schliessen Sie über USB und 3.55mm Line-In bzw. MIC-In an.



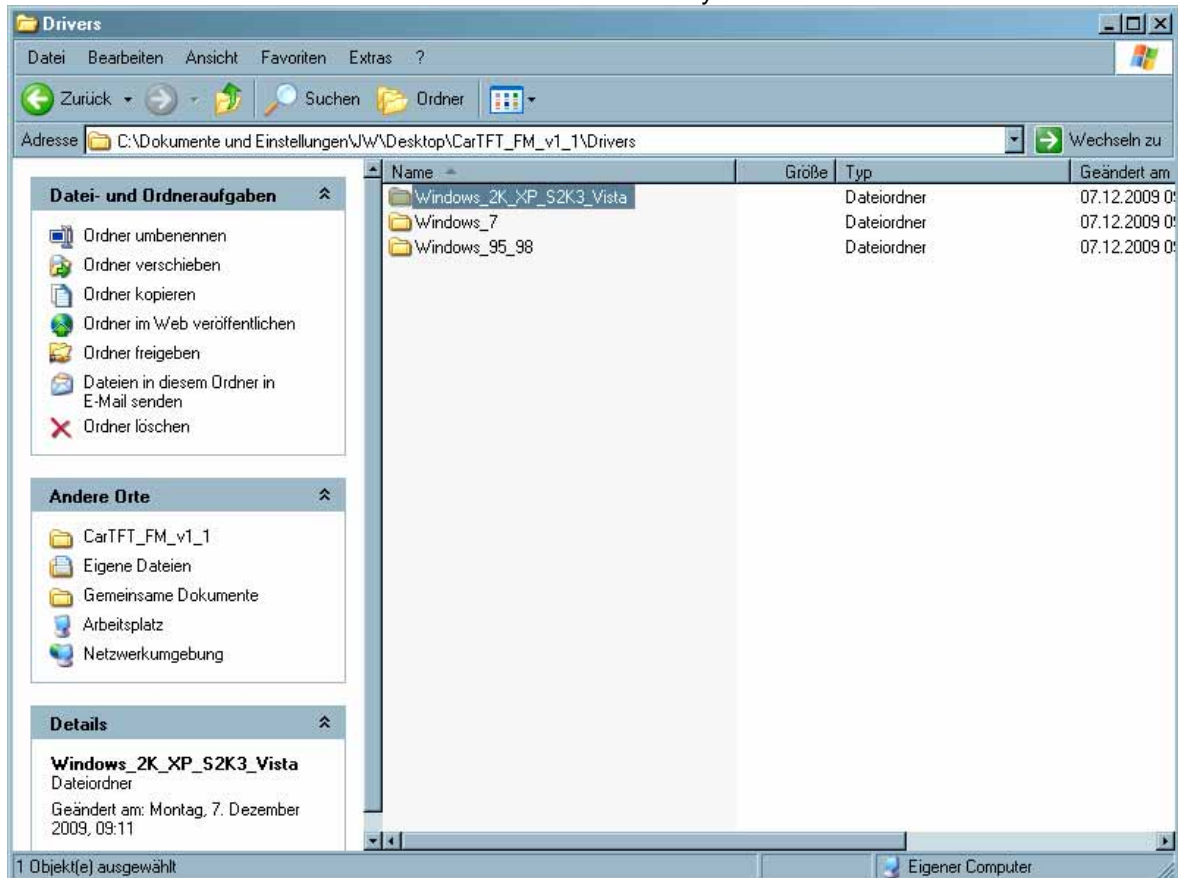
Im Geräte-Manager wird Ihnen ein neues Gerät angezeigt, hier können Sie später auch überprüfen, ob die Installation angenommen wurde



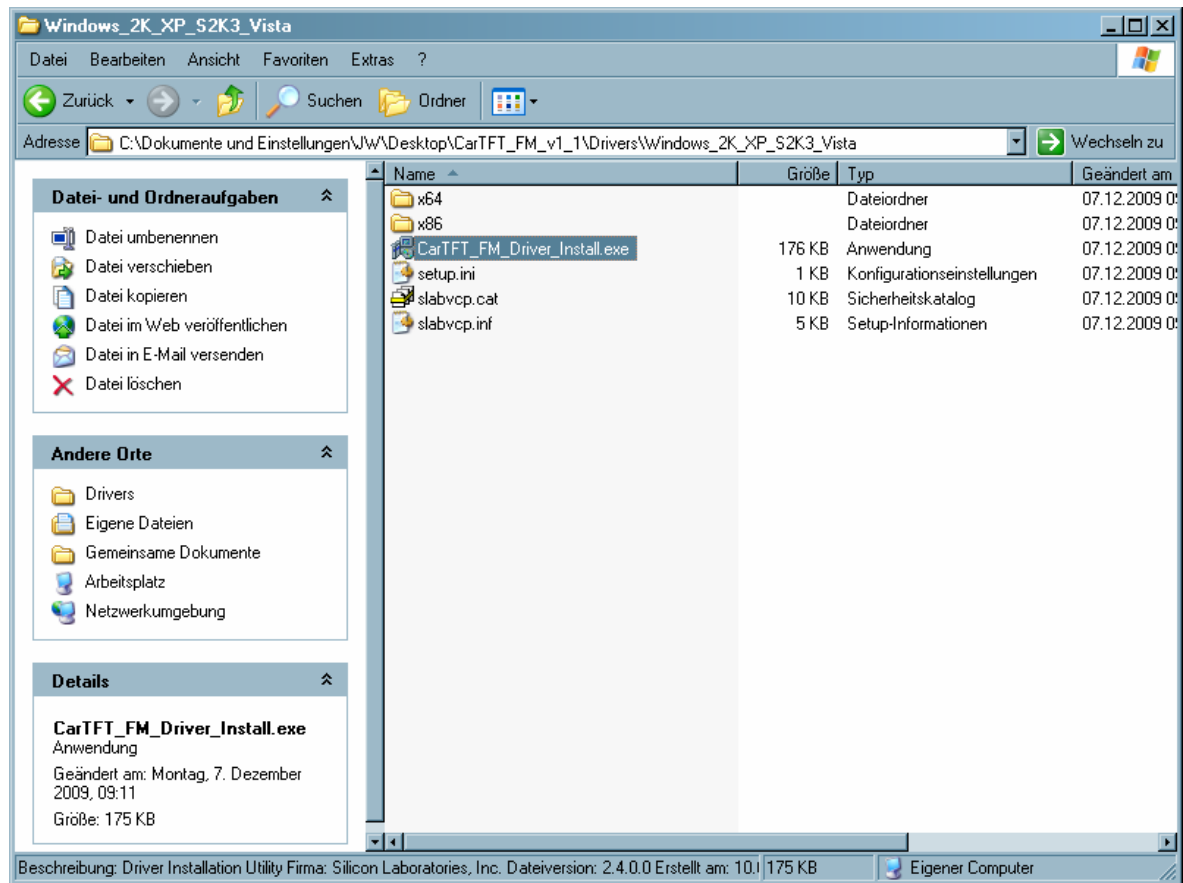
Legen Sie die mitgelieferte Treiber CD ein. Navigieren Sie zu dem Ordner „Drivers“ und öffnen Sie diesen Ordner.



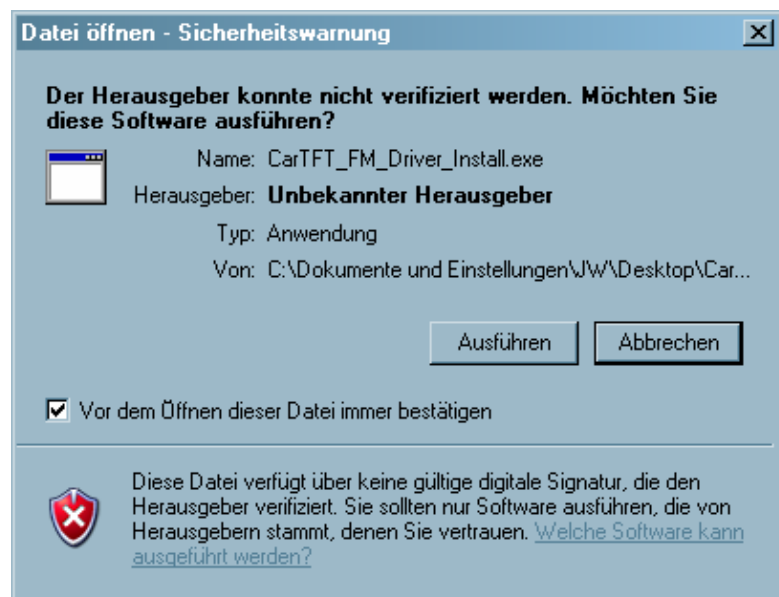
Öffnen Sie nun den Ordner vom Ihrem Betriebssystem welches Sie verwenden



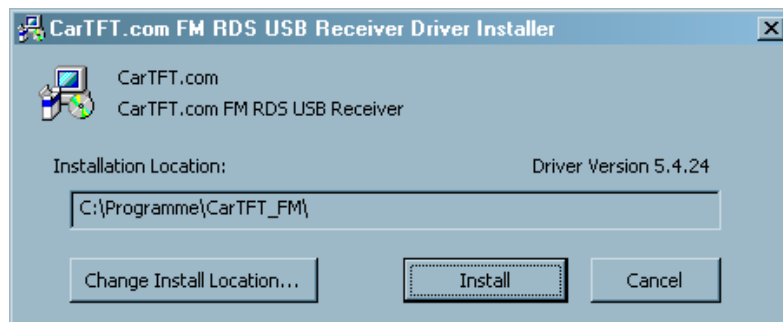
Beginnen Sie jetzt mit der Installation und bestätigen Sie mit einem doppelklick die „CarTFT\_FM\_Driver\_Install.exe“ Anwendung



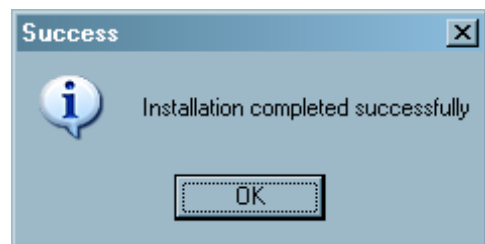
Bestätigen Sie die Sicherheitswarnung mit „Ausführen“, damit Sie zur Installation kommen.



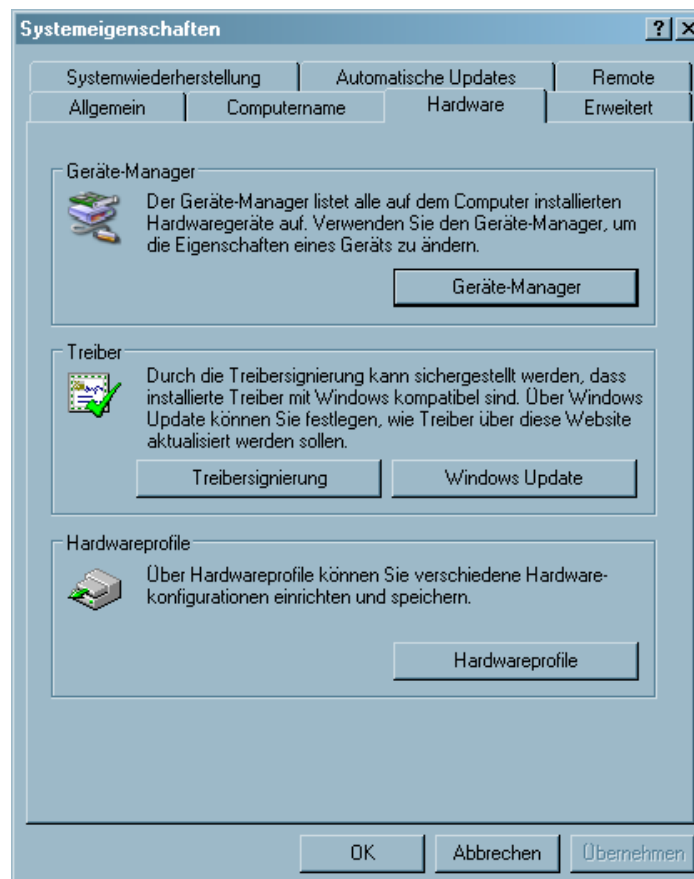
Bestätigen Sie den „Install“ Button

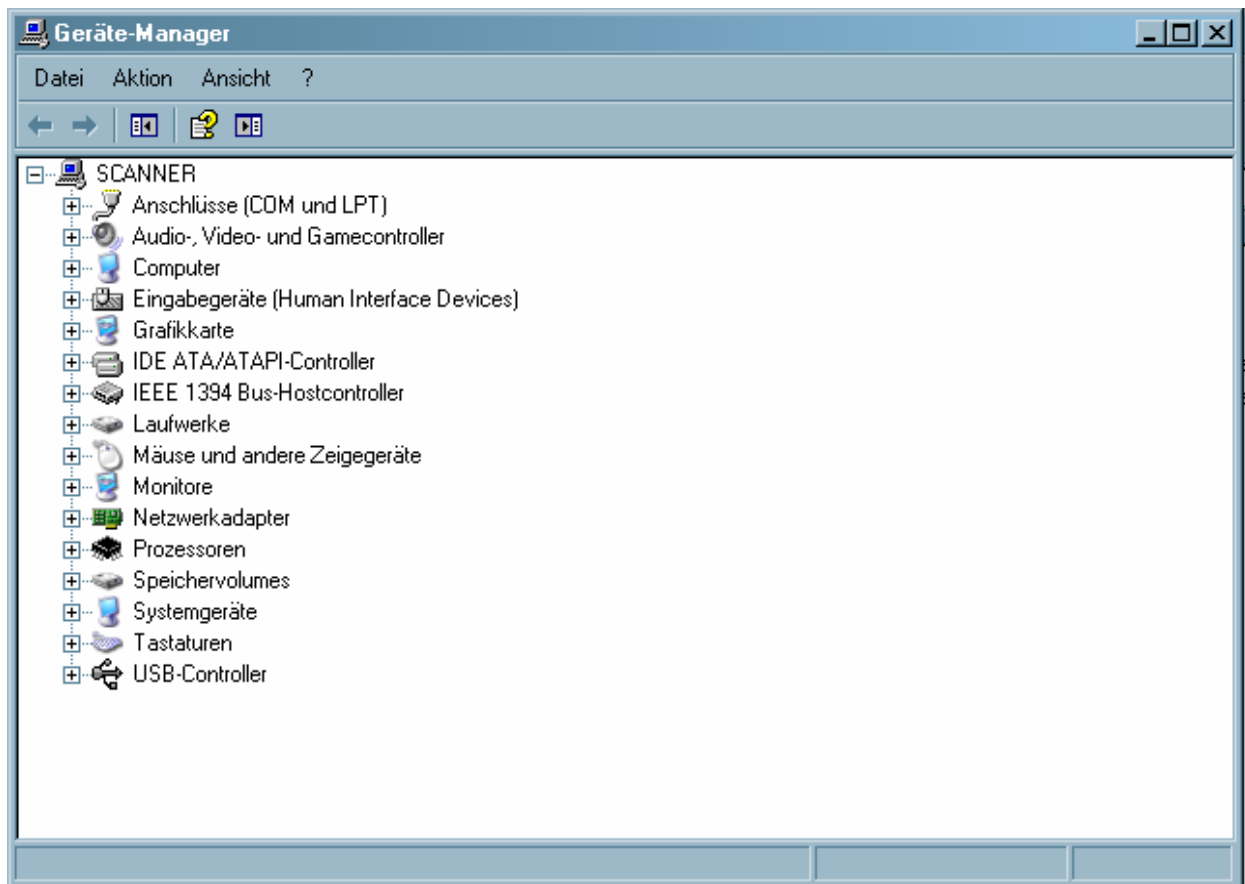


Wenn die Installation fertig ist, bestätigen Sie es mit „OK“

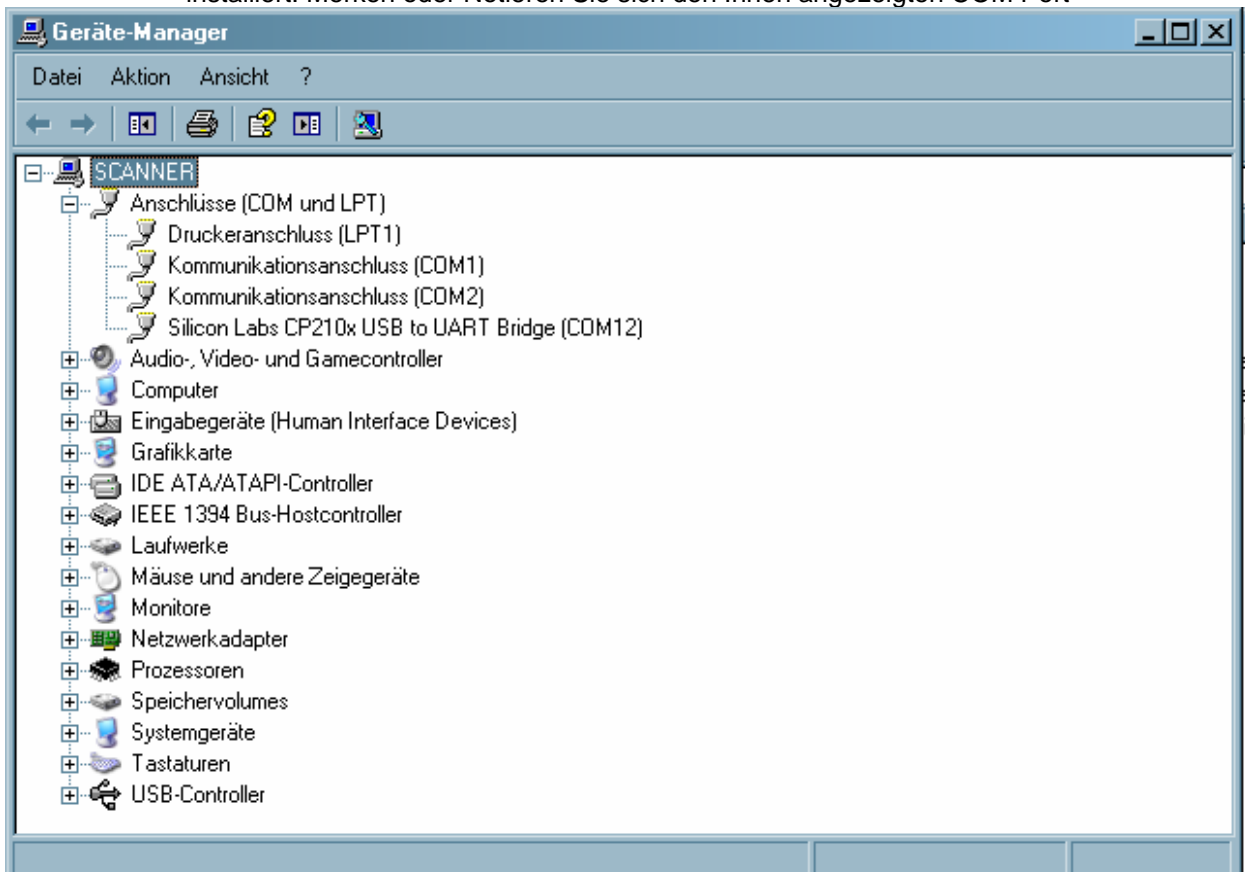


Navigieren Sie jetzt zum „Geräte-Manager“ und schauen nach, auf welchen COM Port es installiert wurde. Sie finden diesen wie folgt

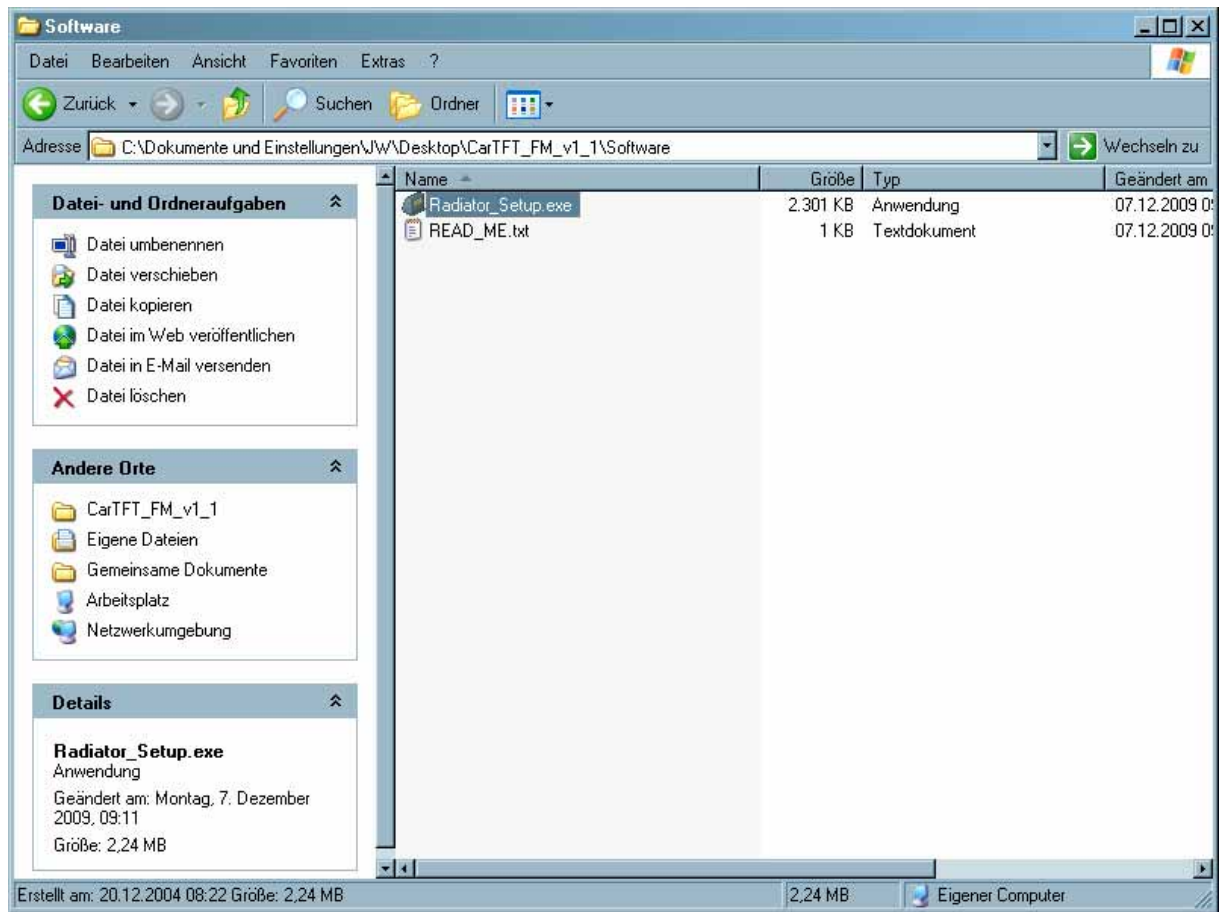




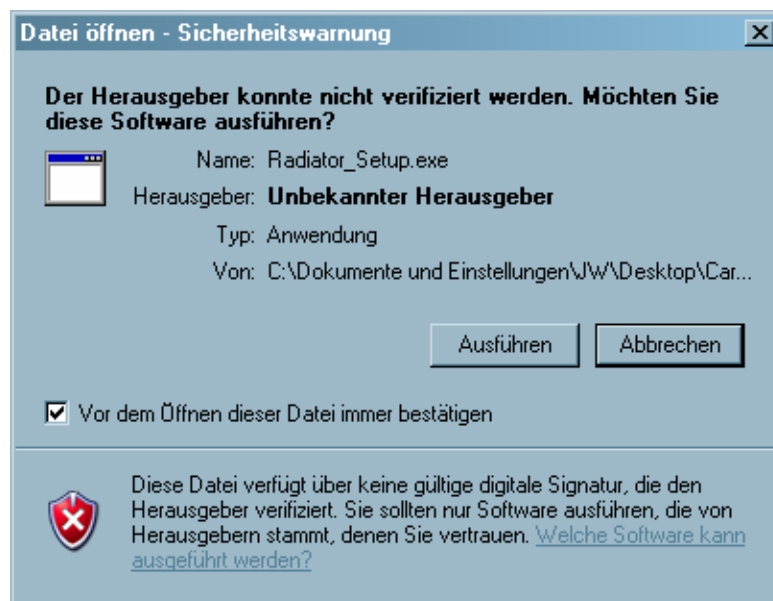
Die Bezeichnung ist „Silicon Labs CP210x USB to UART Bridge“ und in unseren Beispiel wurde es auf „COM 12“ installiert. Merken oder Notieren Sie sich den Ihnen angezeigten COM Port



Wechseln Sie in das Verzeichnis „Software“ und installieren Sie die „Radiator\_Setup.exe“ Datei



Bestätigen Sie die Sicherheitswarnung mit „Ausführen“, damit Sie zur Installation kommen



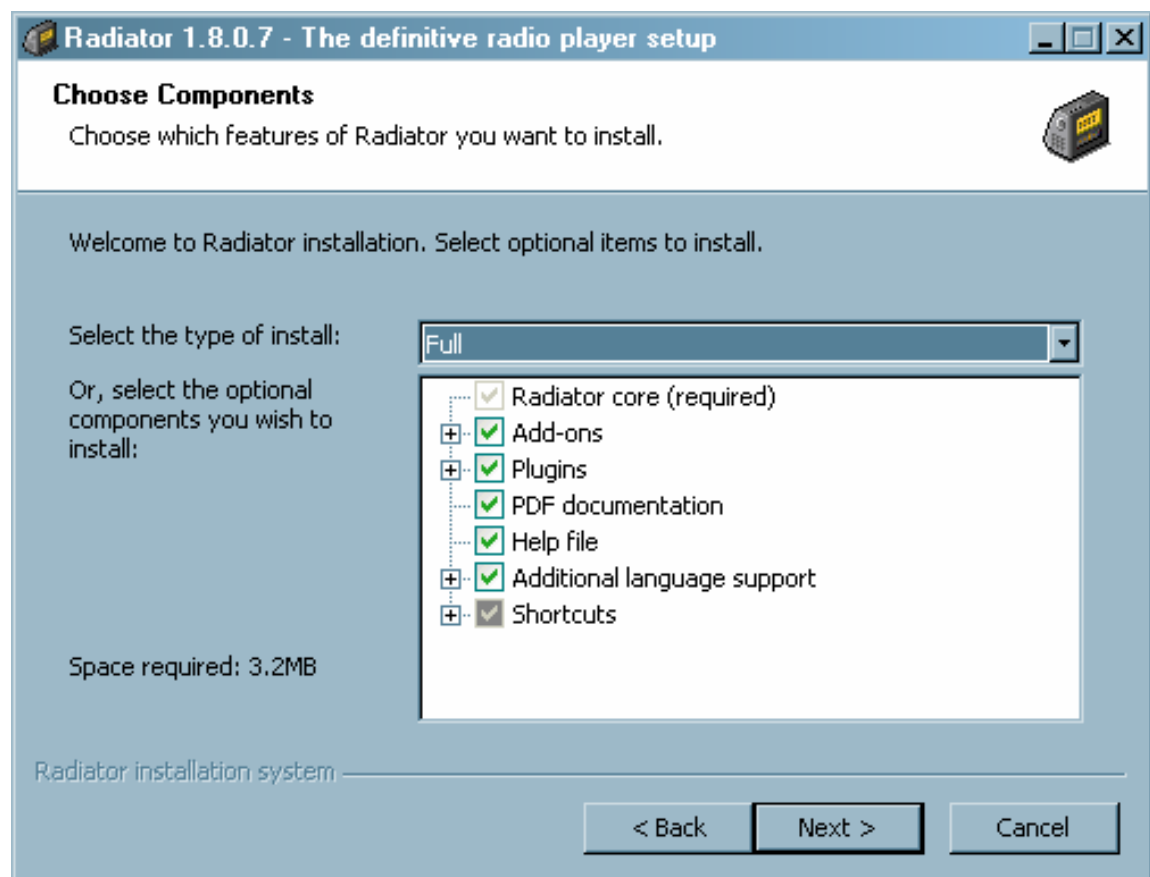
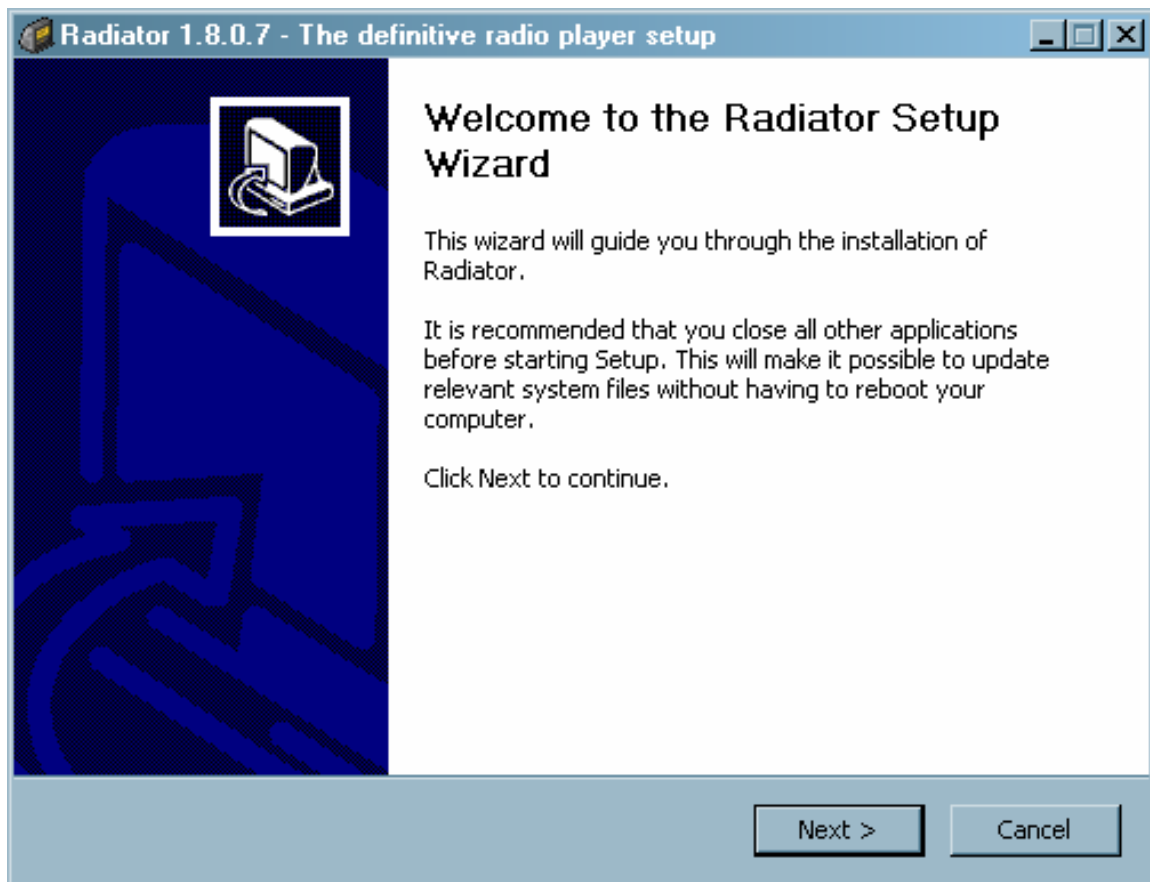
Bestätigen Sie mit „Next“ bis Sie beim „Install“ Button vorbei sind und die Installation läuft



CARTFT.COM

Shop for mobile  
PC- and GPS-Solutions

Power Up Your Car



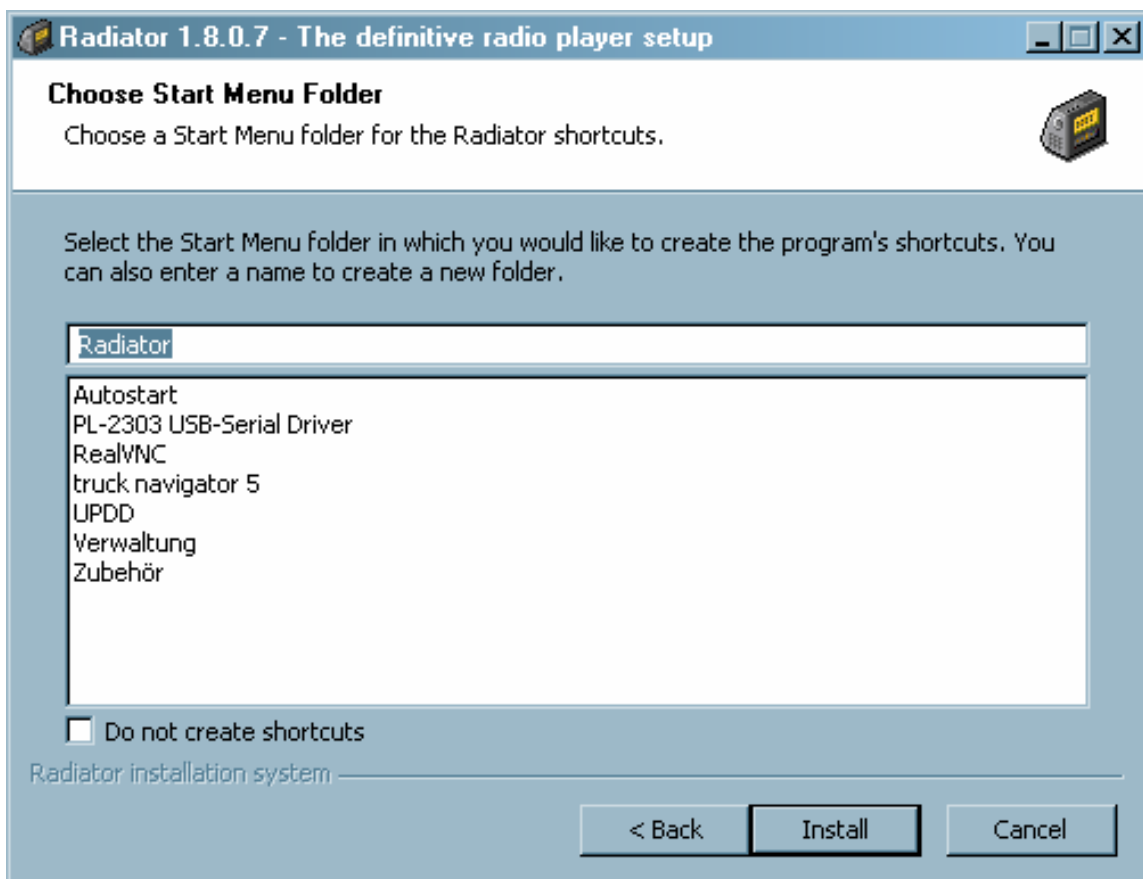
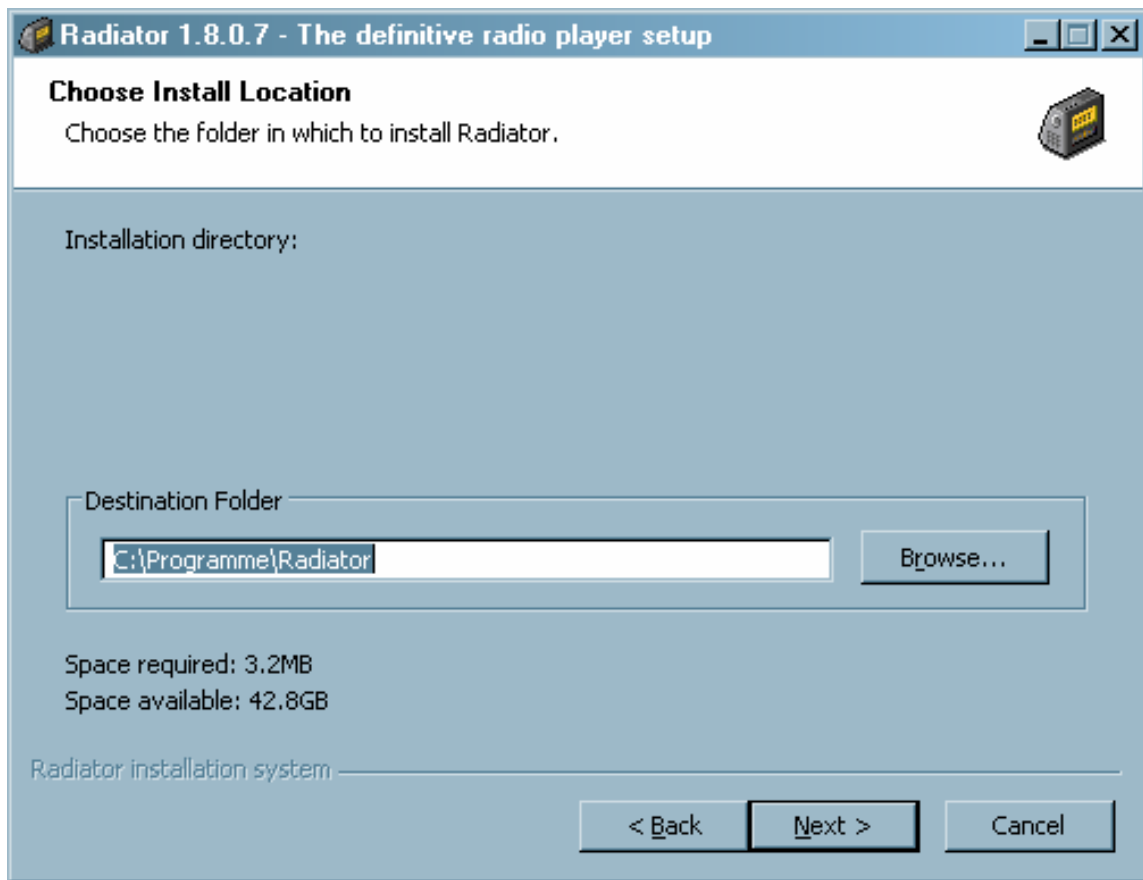




CARTFT.COM

Shop for mobile  
PC- and GPS-Solutions

Power Up Your Car

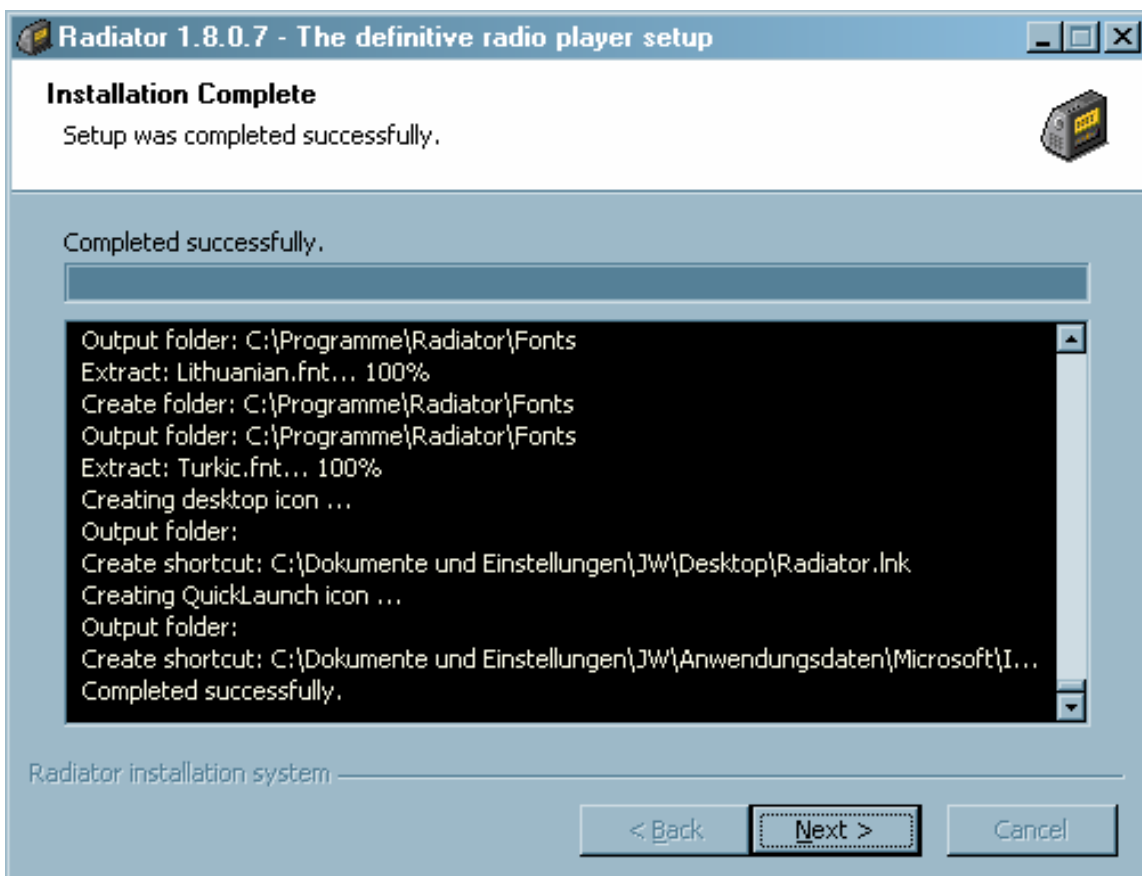
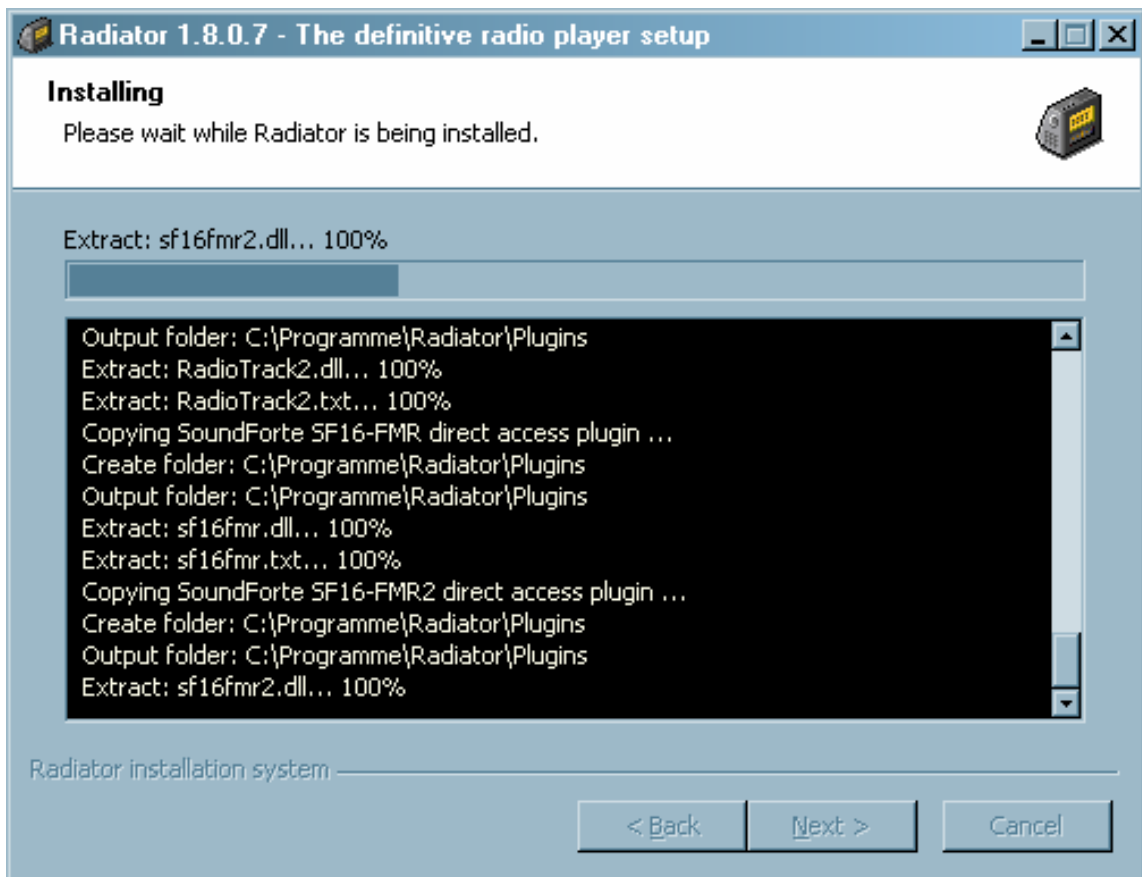




CARTFT.COM

Shop for mobile  
PC- and GPS-Solutions

Power Up Your Car



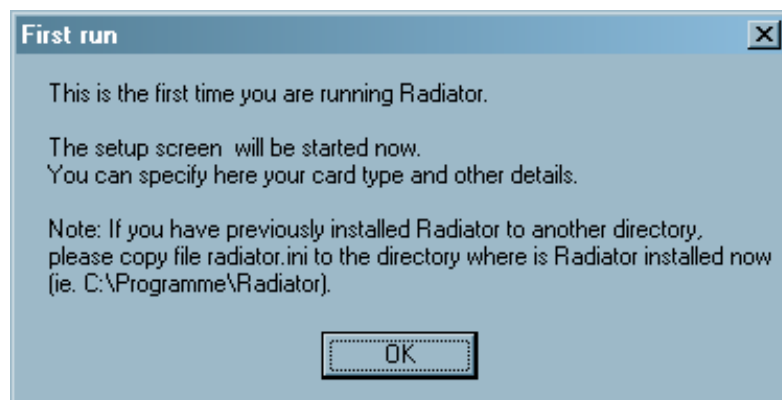
Mit „Finish“ und „OK“ bestätigen



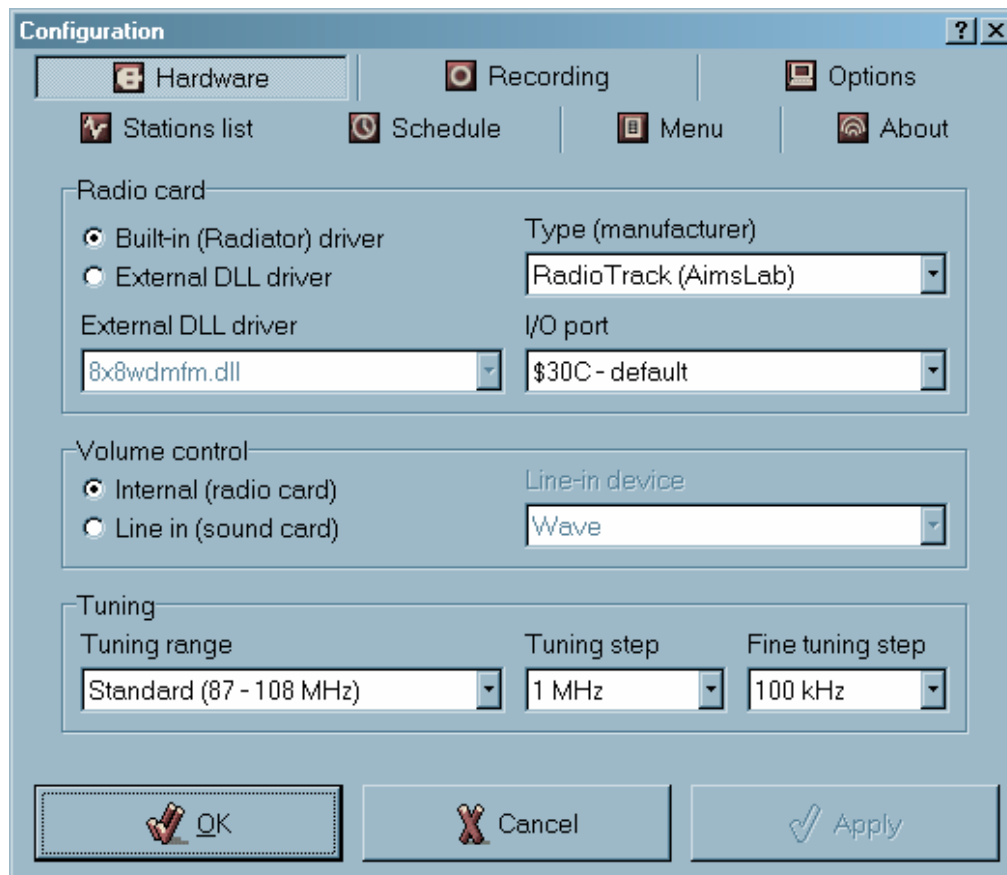
**CARTFT.COM**

Shop for mobile  
PC- and GPS-Solutions

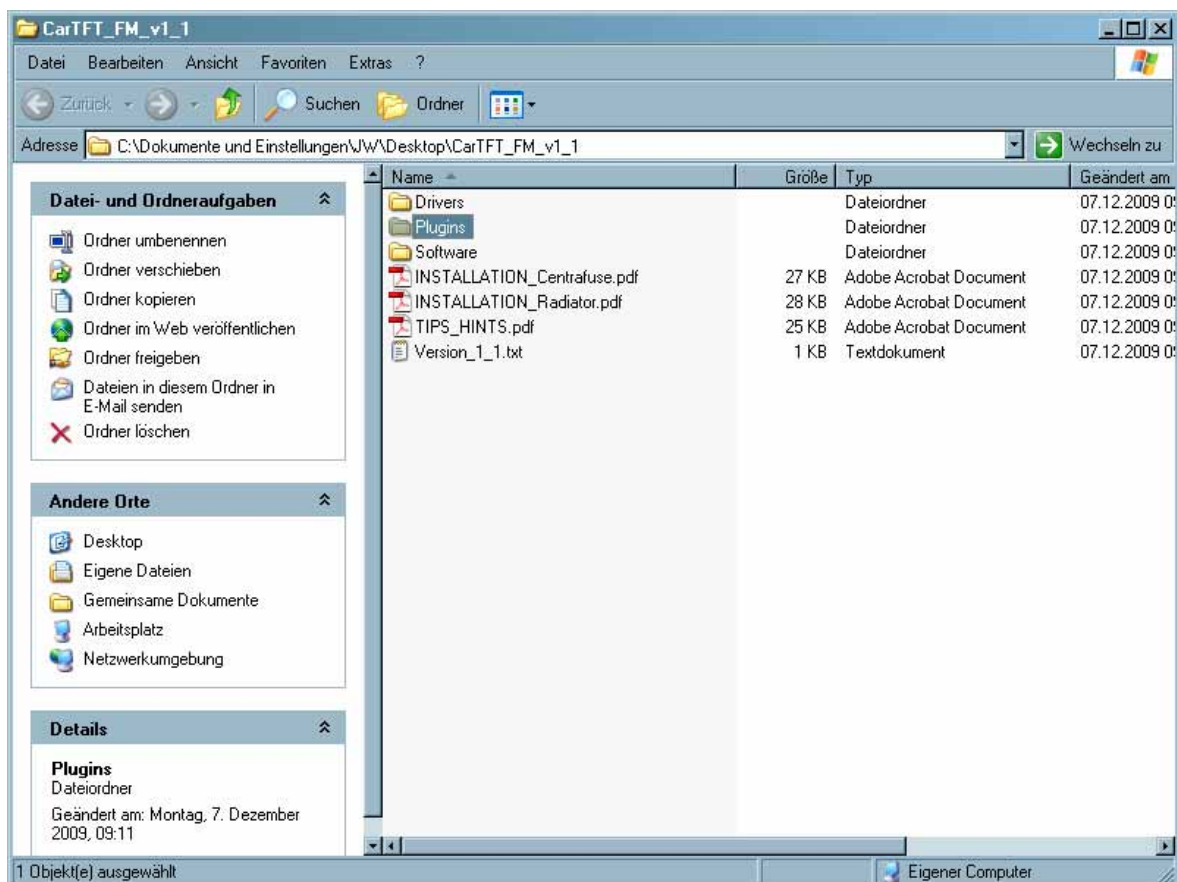
Power Up Your Car

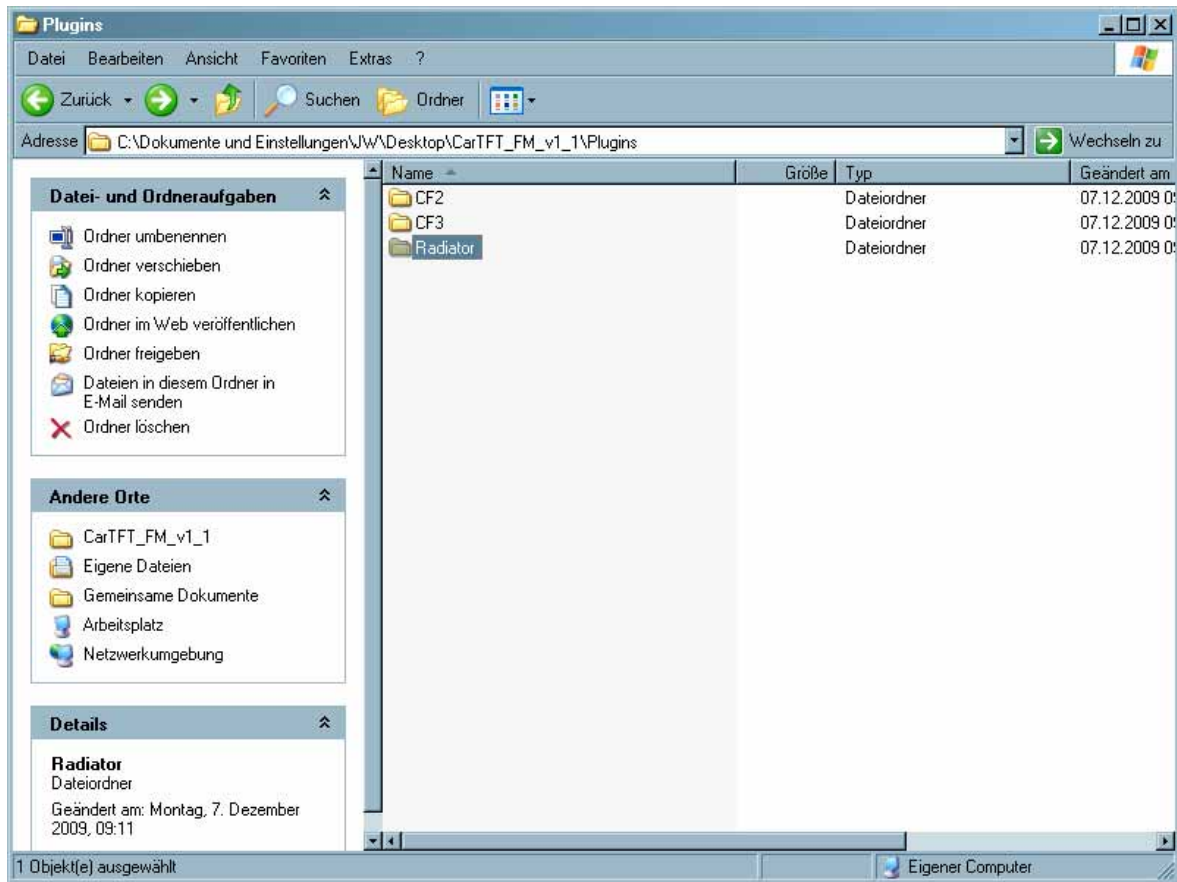


Dieses Fenster können Sie vorerst schliessen

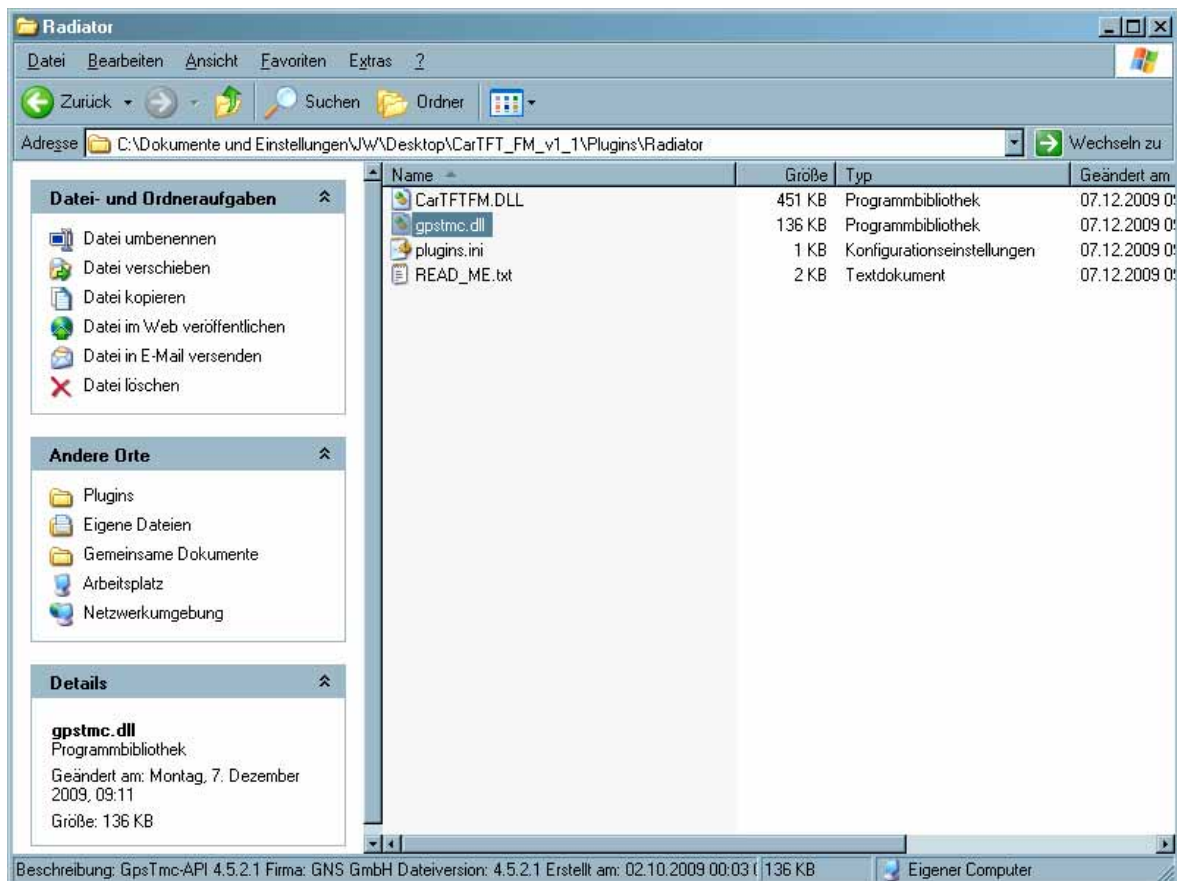


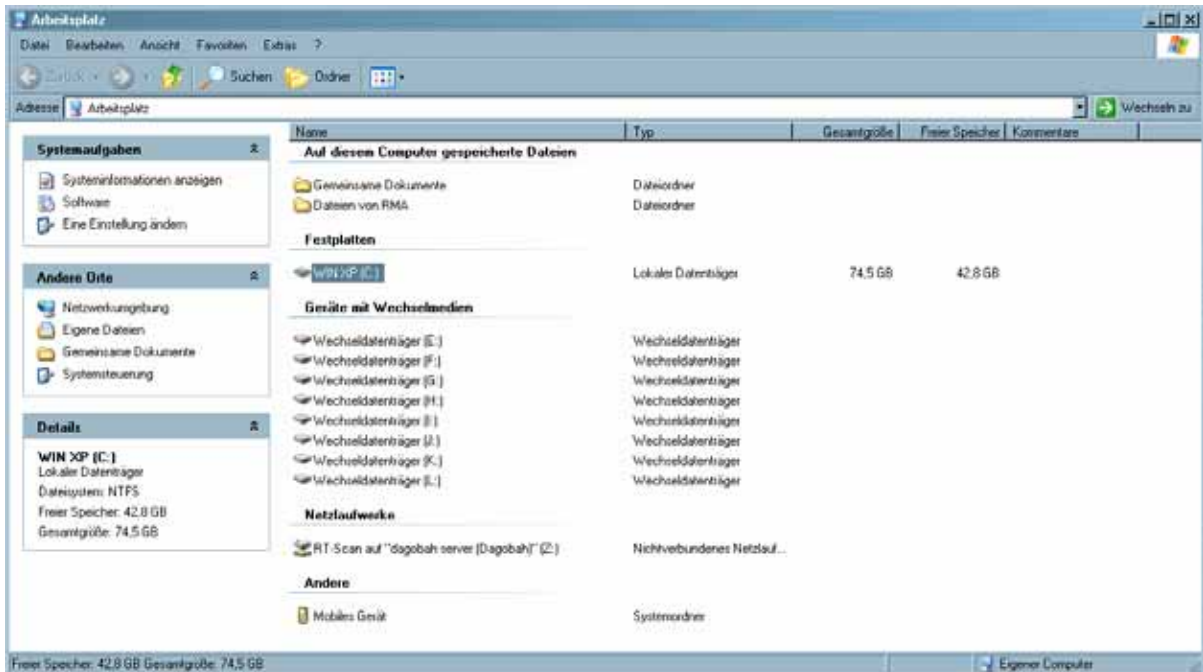
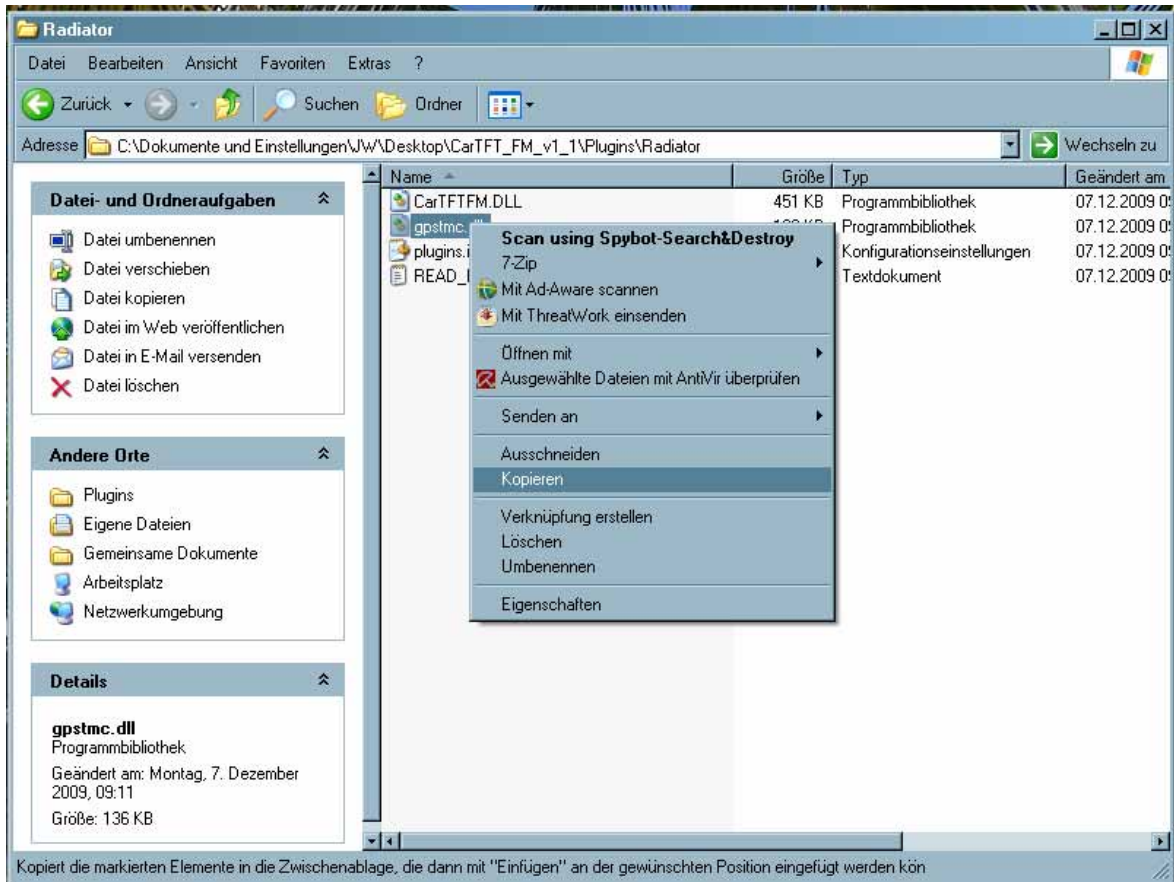
Wechseln Sie in das Verzeichnis „Plugins“ und dann in das Unterverzeichnis „Radiator“

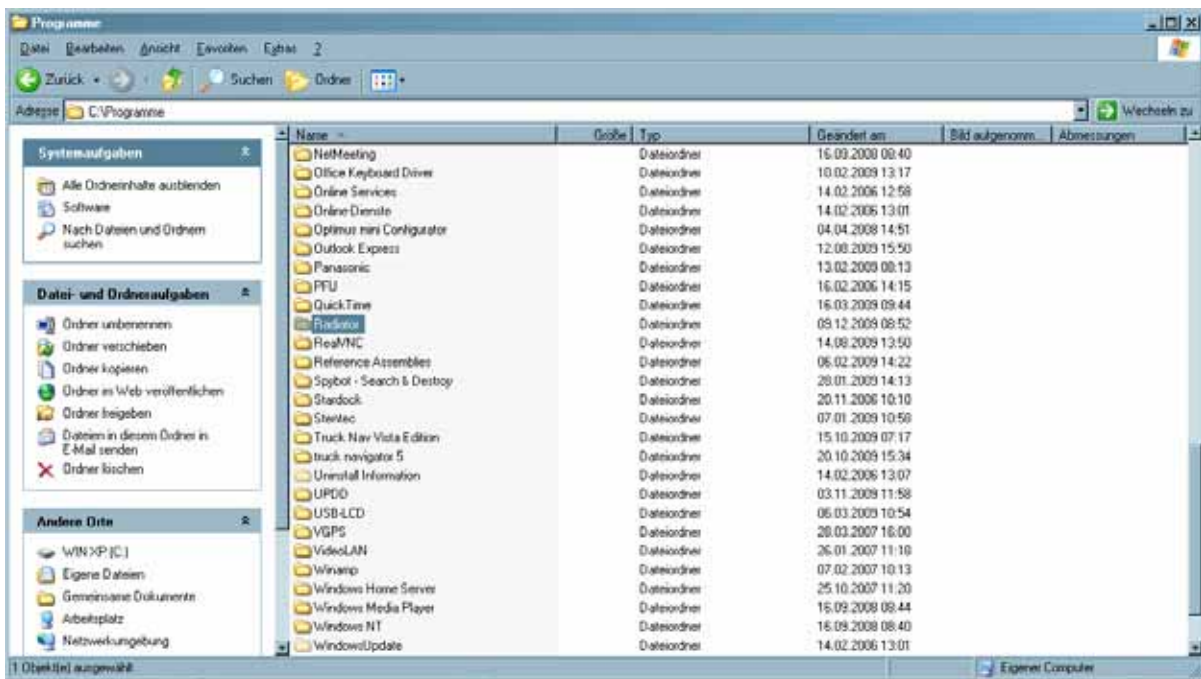
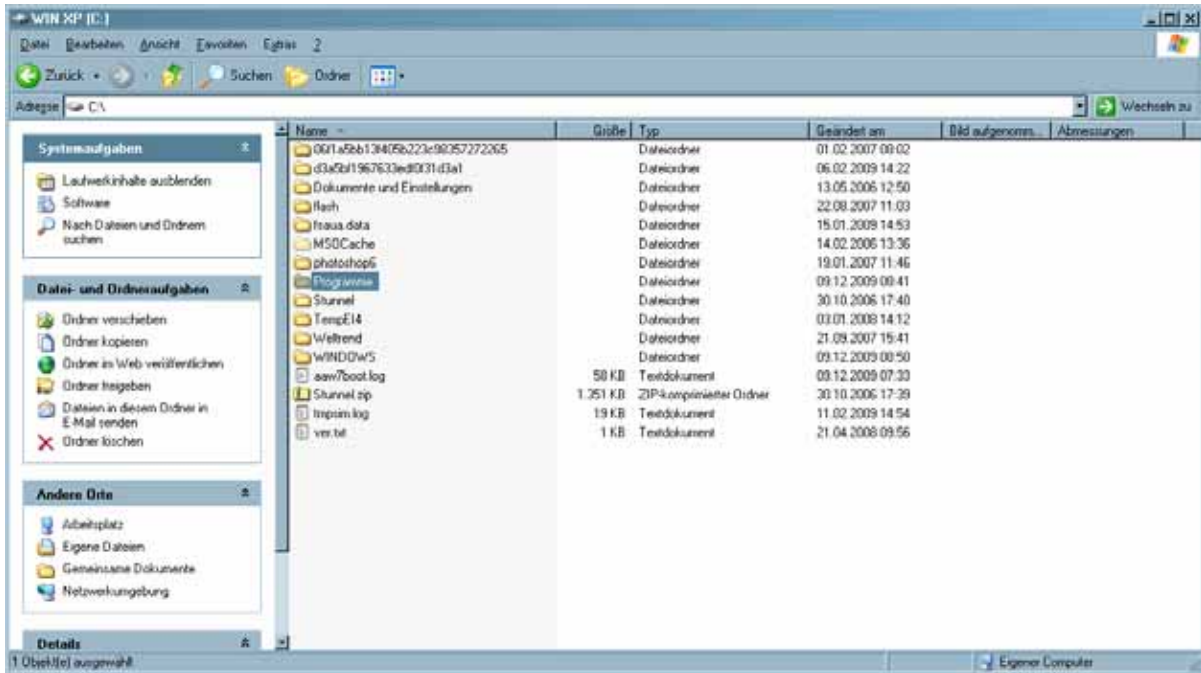


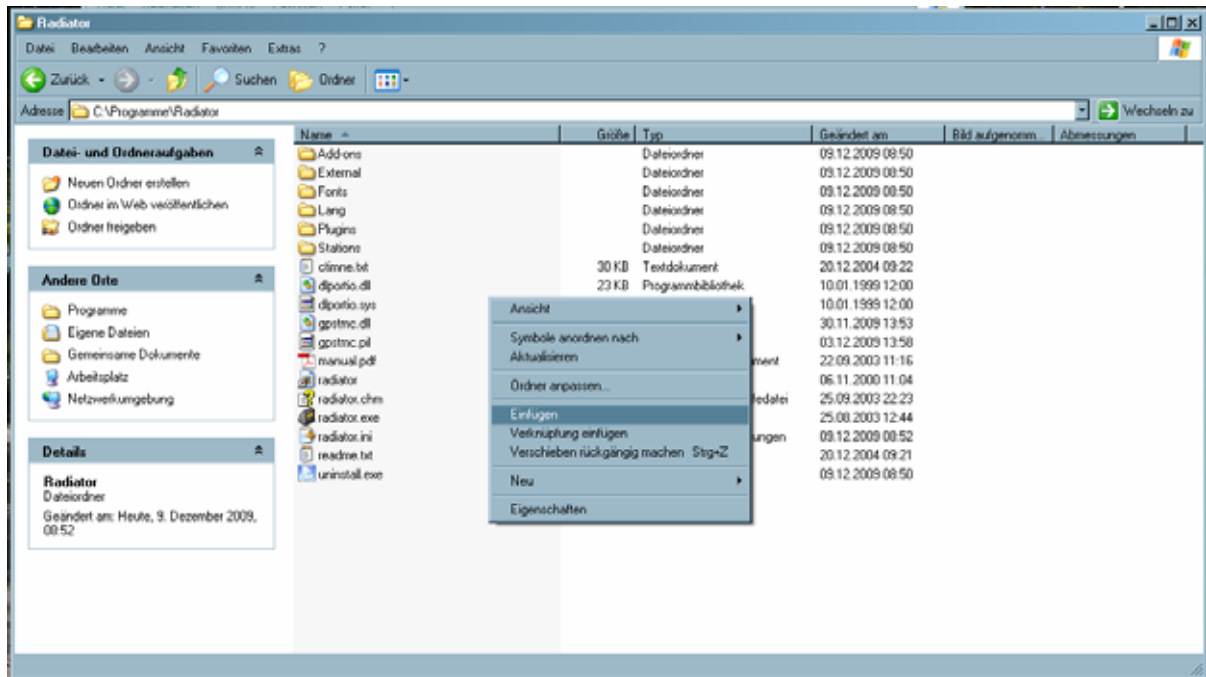


Kopieren Sie die Datei „gpstmc.dll“, mit rechts Mausklick, in das Radiator-Haupt-Programmverzeichnis und fügen es auch so in diesen Ordner ein. (C:\Programme\Radiator)

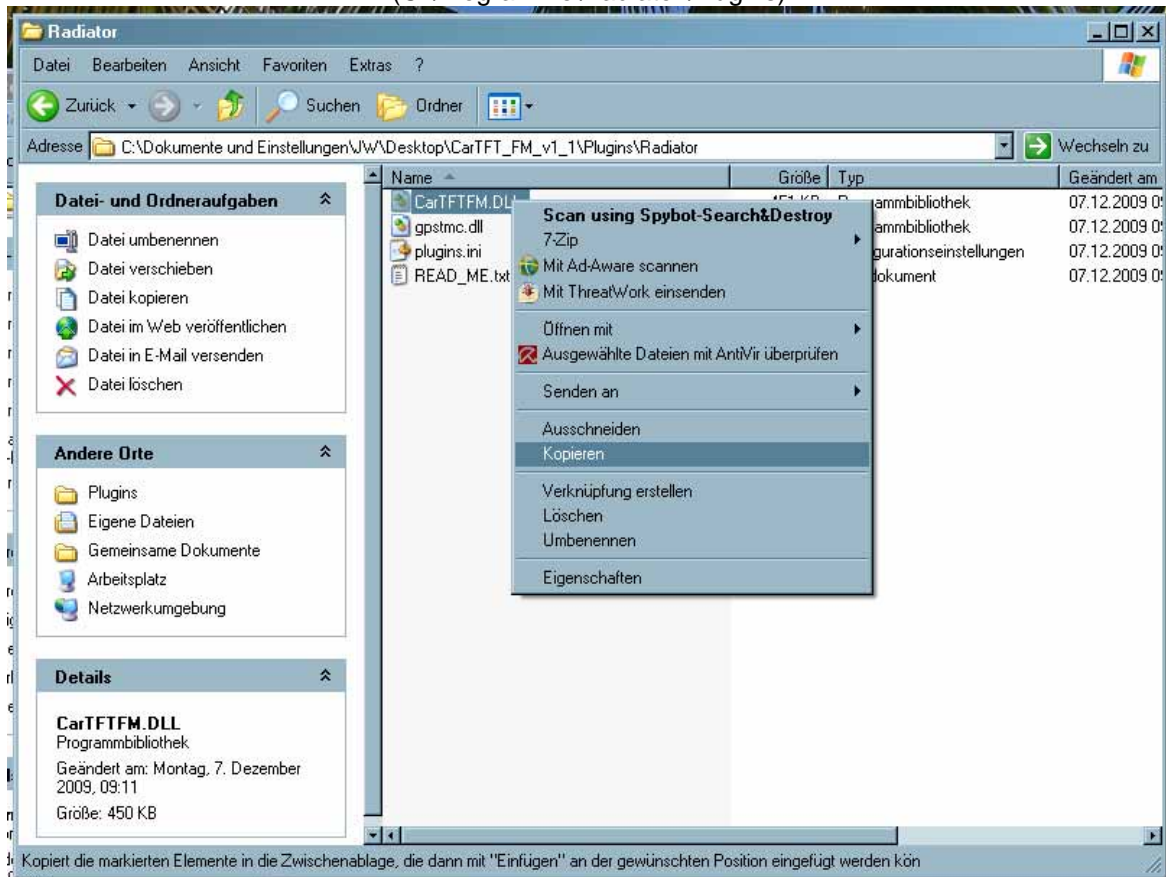






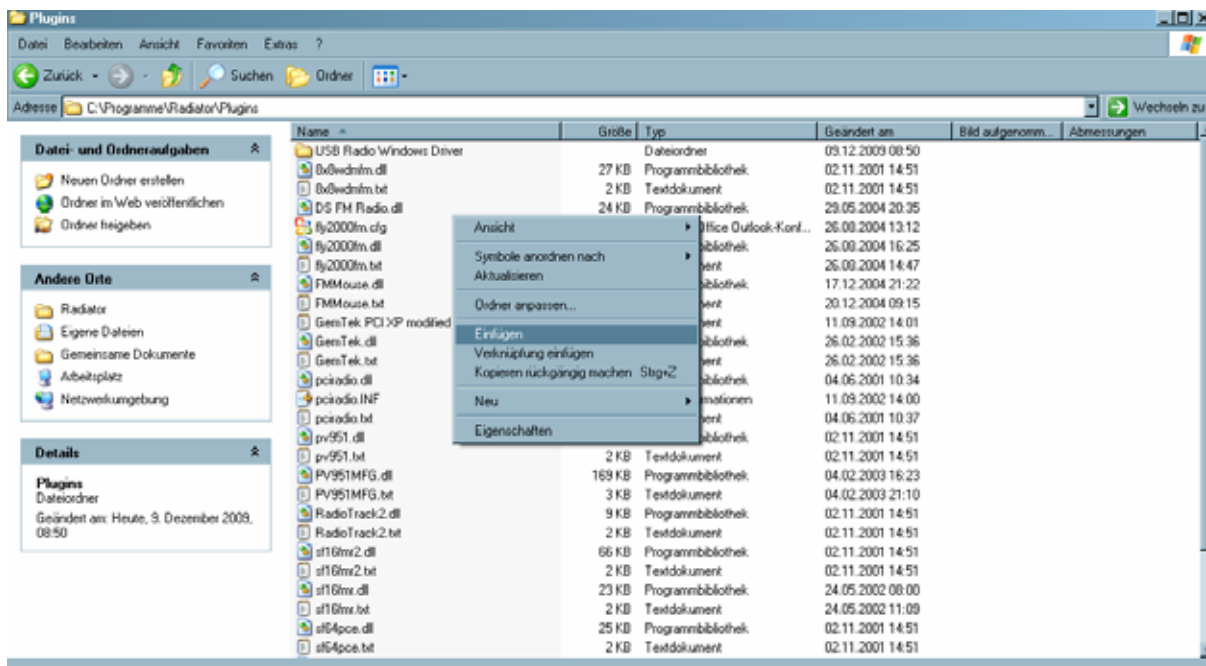
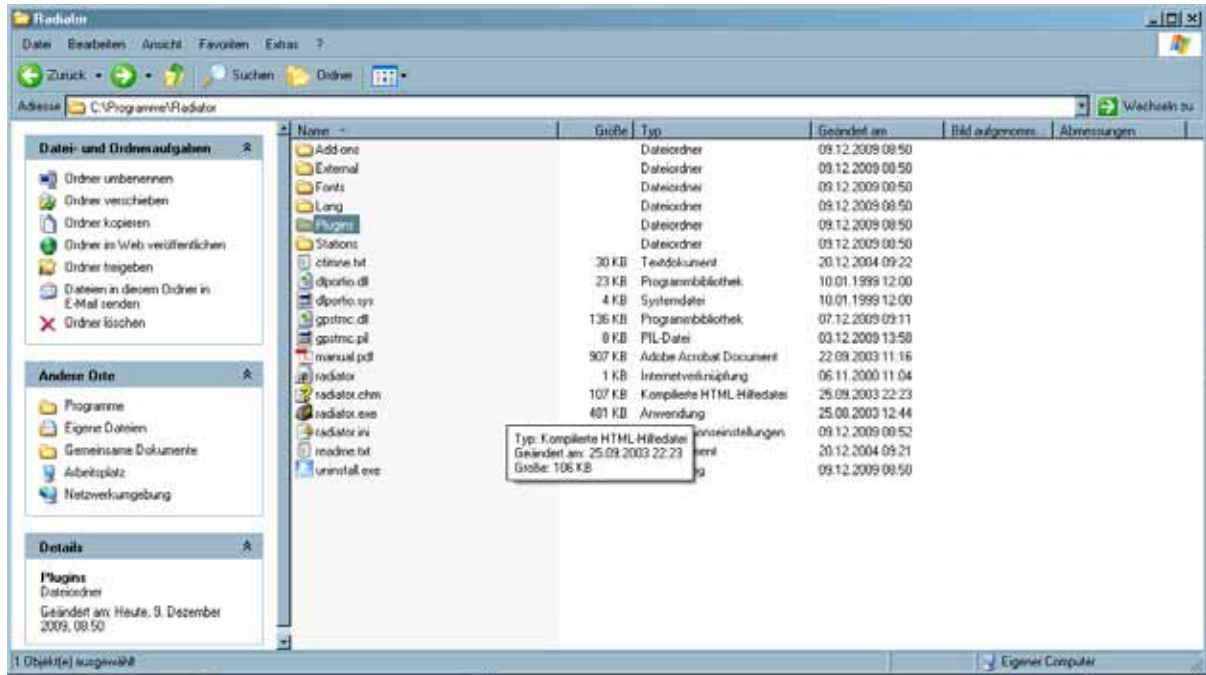


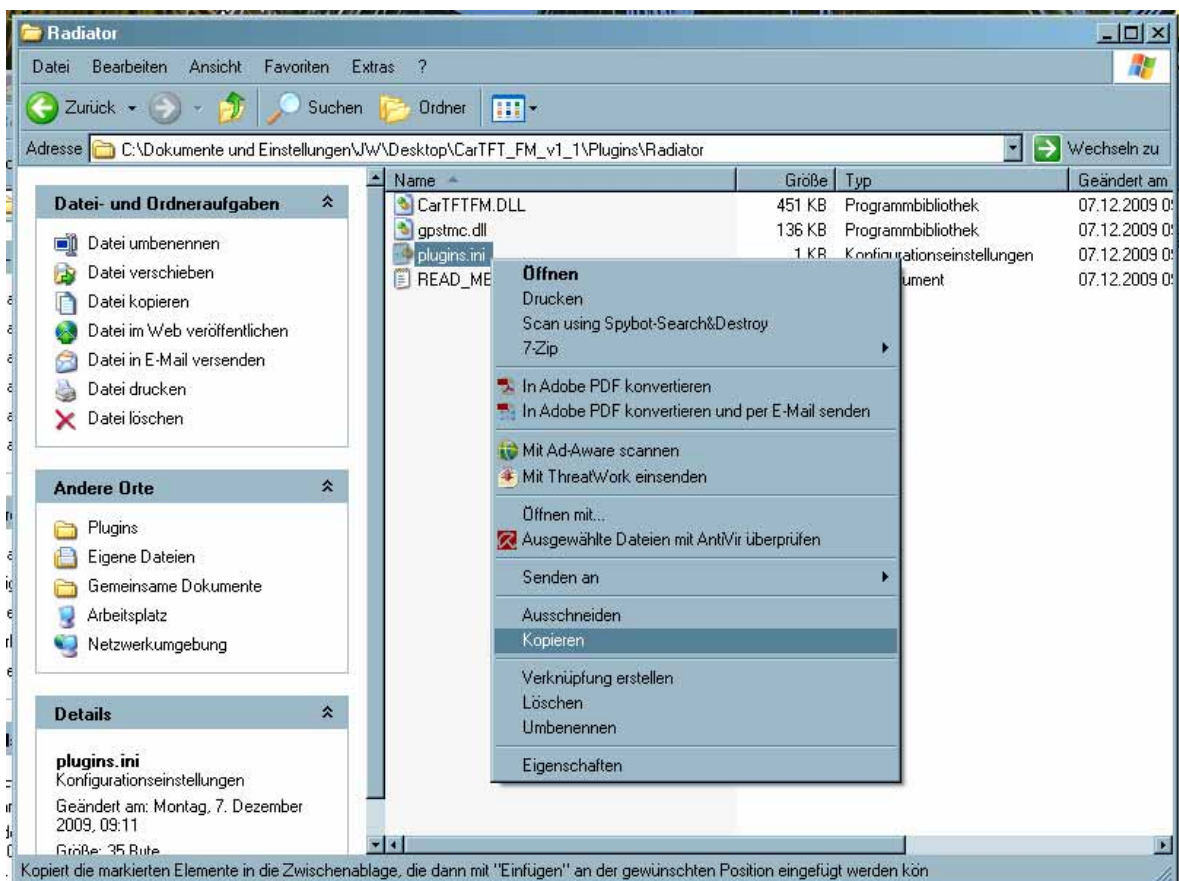
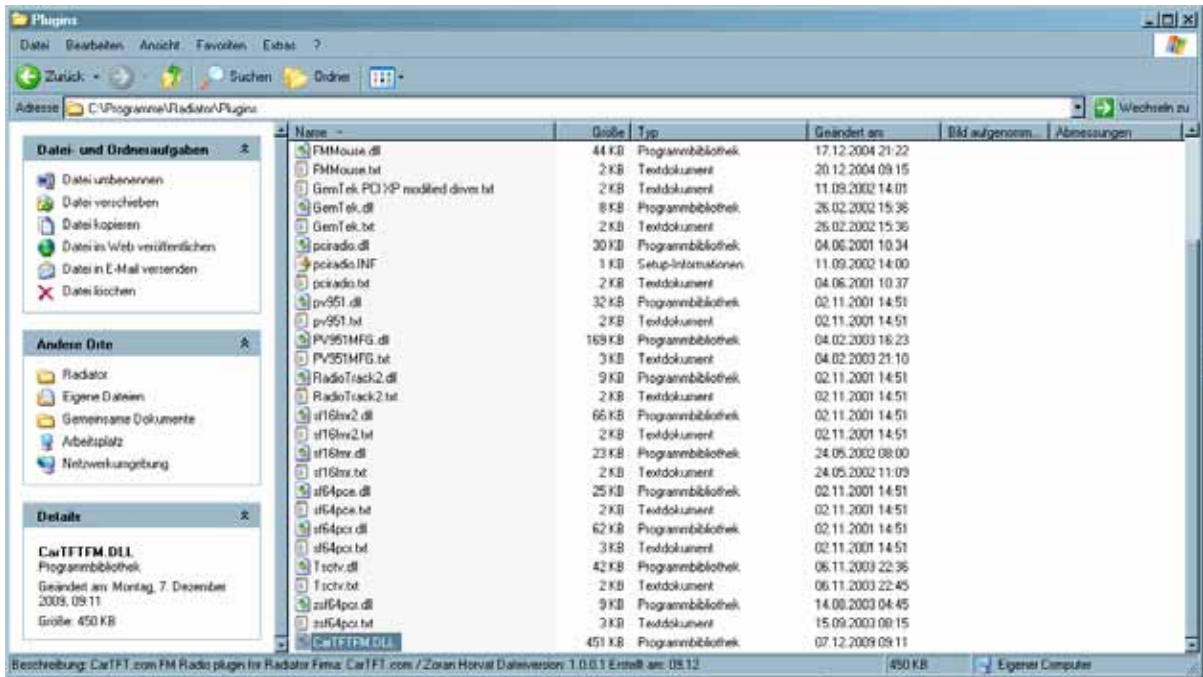
Kopieren Sie als nächstes die Dateien „CarTFTFM.dll“ und „plugins.ini“ in das Unterverzeichnis „Plugins“ (C:\Programme\Radiator\Plugins)



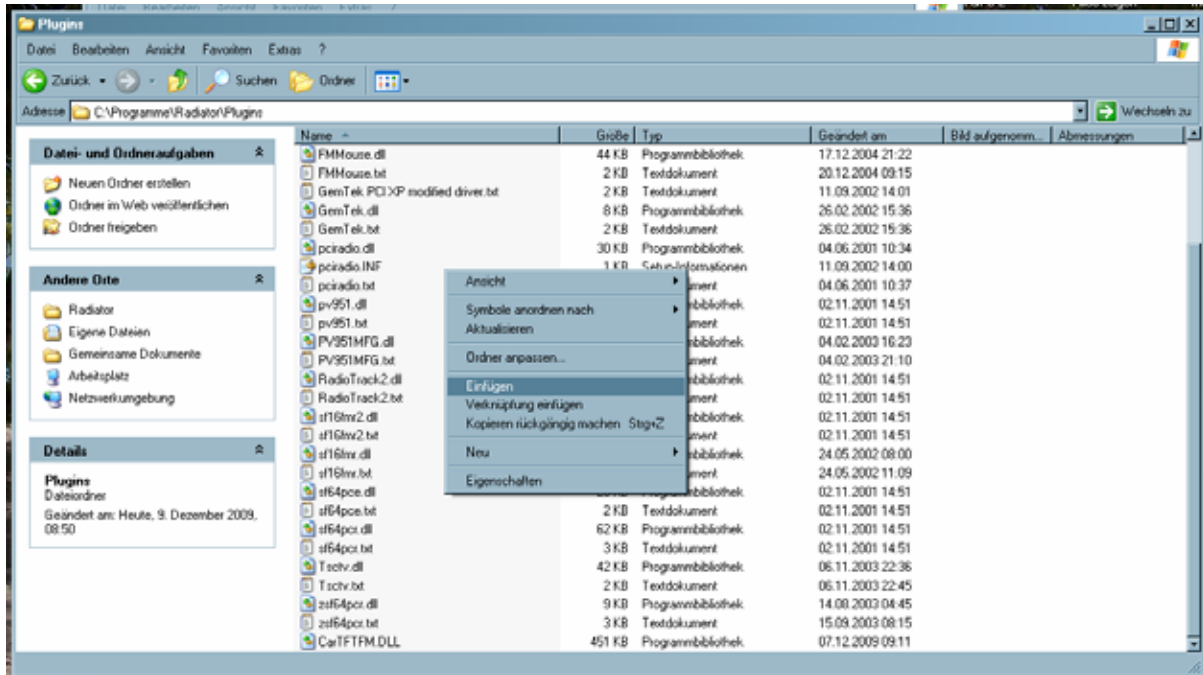
Kopiert die markierten Elemente in die Zwischenablage, die dann mit "Einfügen" an der gewünschten Position eingefügt werden können



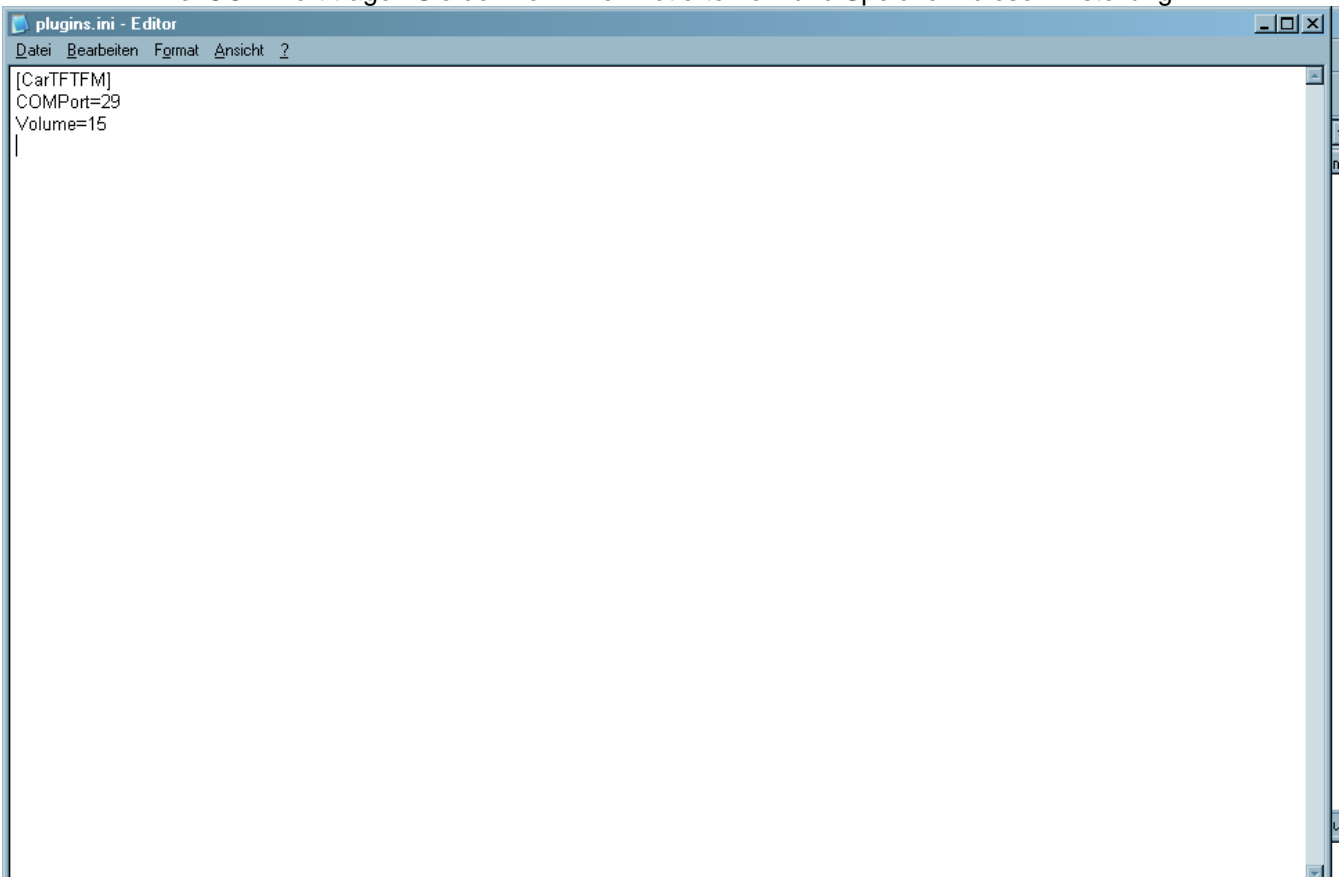


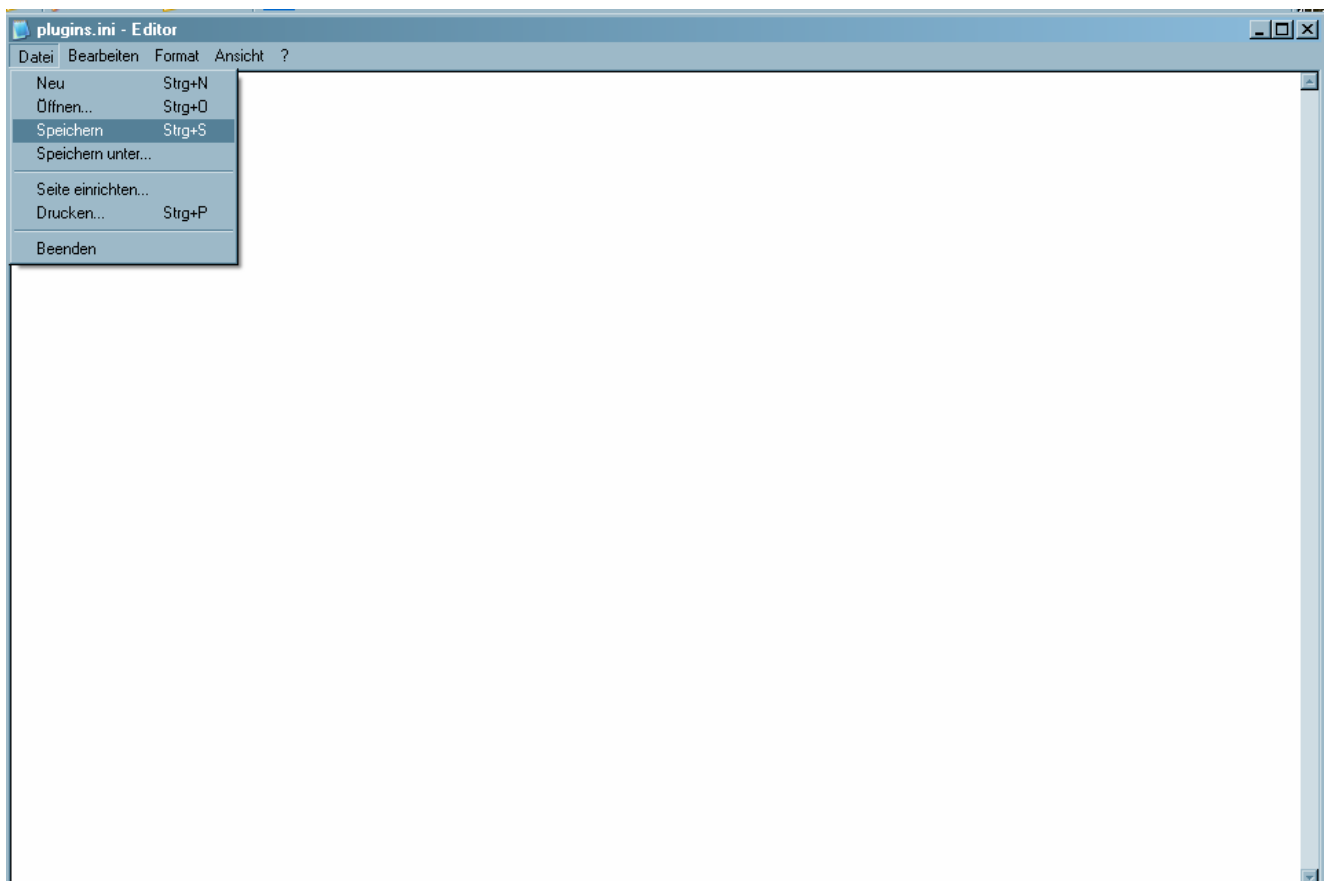
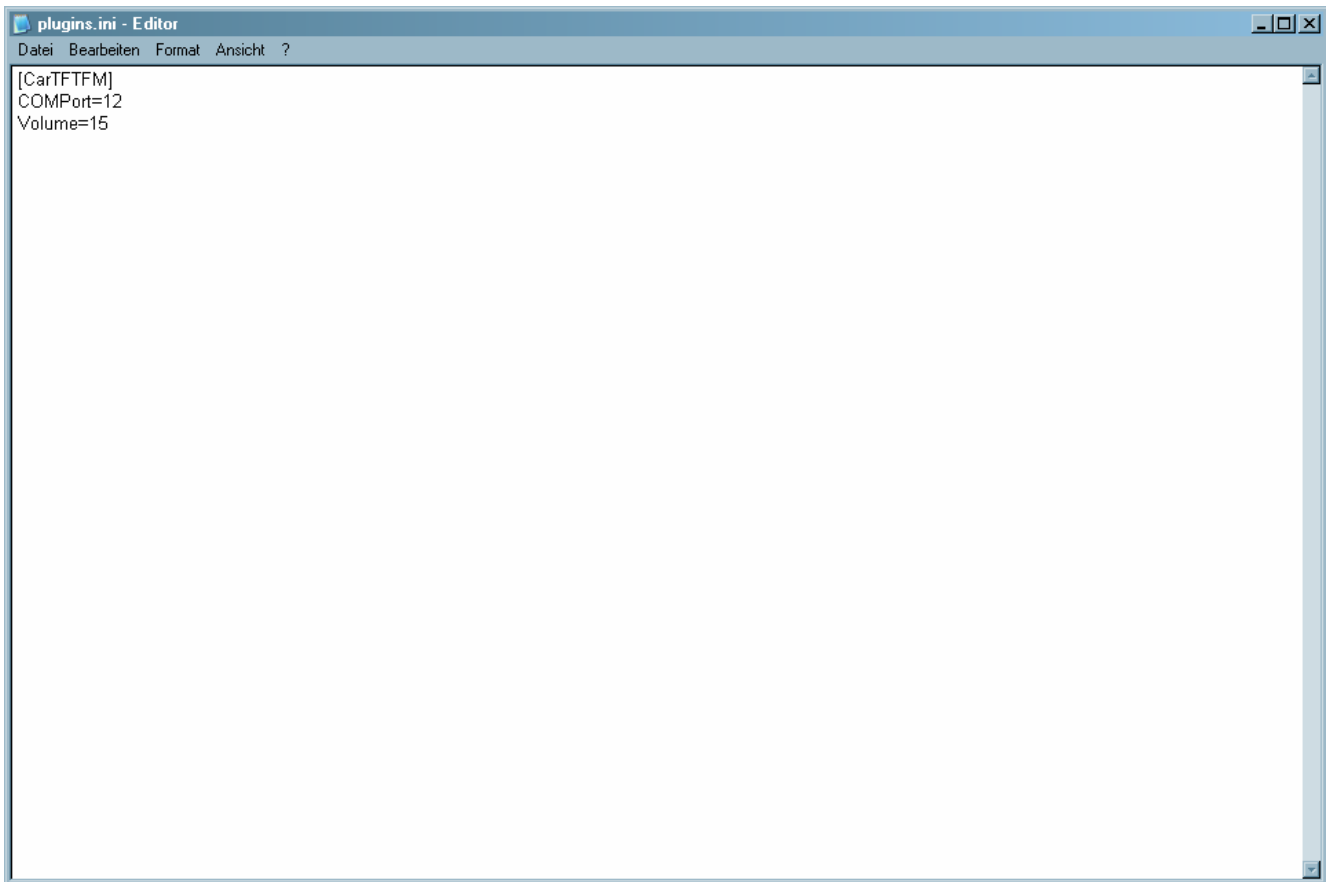


Kopiert die markierten Elemente in die Zwischenablage, die dann mit "Einfügen" an der gewünschten Position eingefügt werden können



Passen Sie die Datei „C:\Programme\Radiator\Plugins\plugins.ini“ mit einem Texteditor (zum Beispiel Notepad) an.  
Bei COM Port tragen Sie den von Ihnen notierten ein und Speichern diese Einstellung.

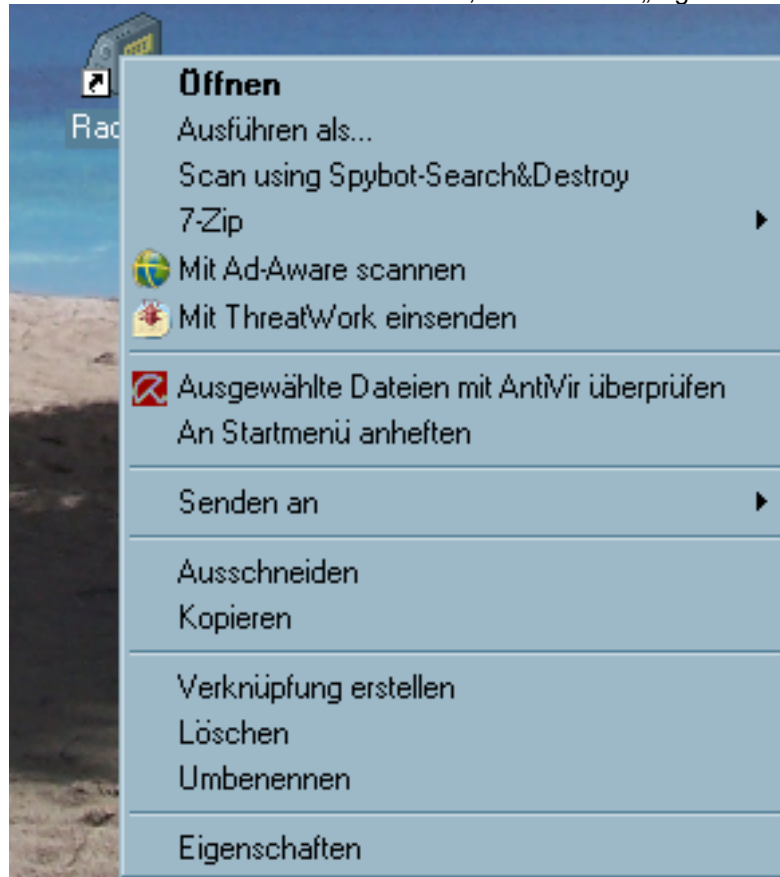




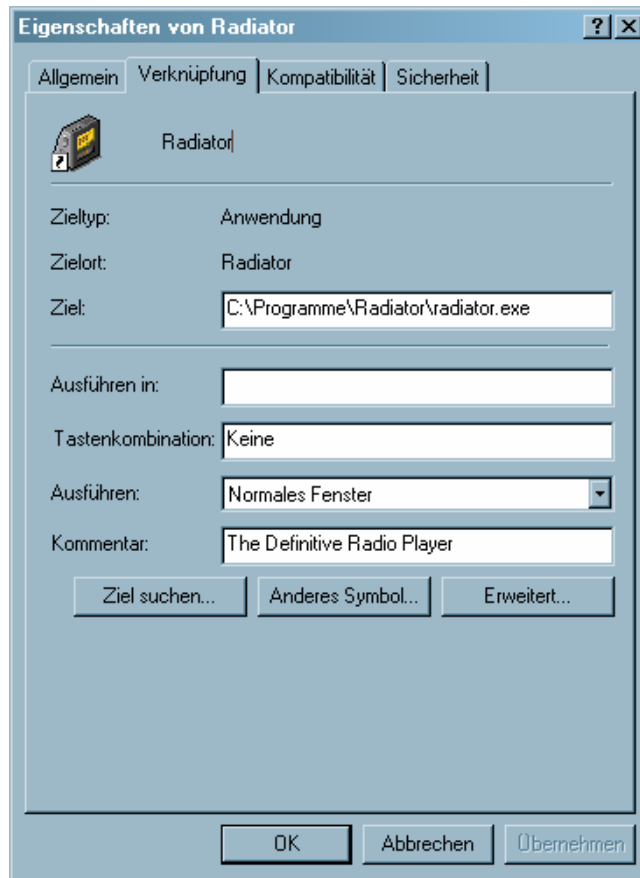
Es befindet sich auf Ihrem Desktop eine Verknüpfung zur Radiator.



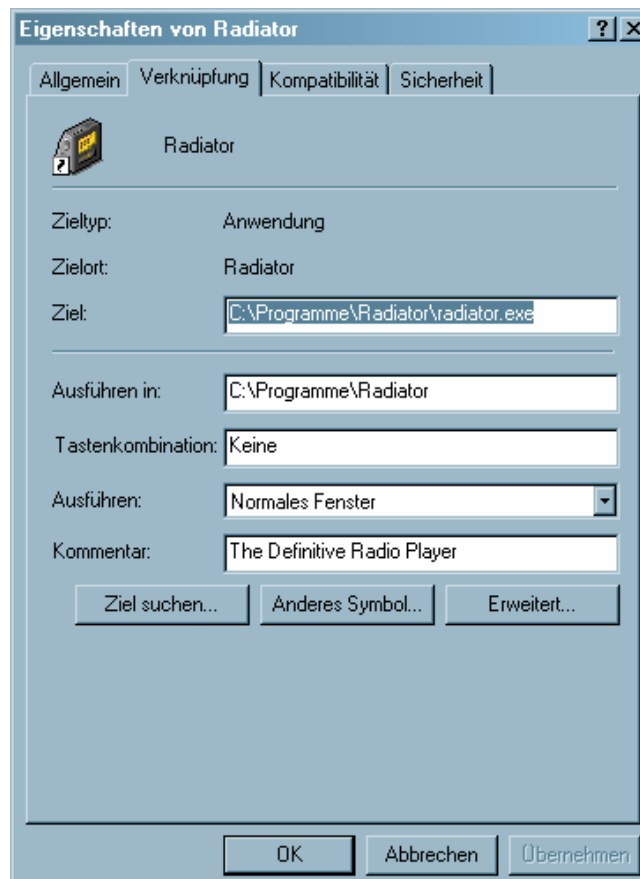
Mit einem rechts Mausklick erscheint ein Fenster, wo Sie in die „Eigenschaften“ gehen



Sie müssen hier bei „Verknüpfungen“ im Feld „Ausführen in“ ein Pfad eingeben, wie zum Beispiel C:\Programme\Radiator (je nachdem wohin Sie es gespeichert haben)



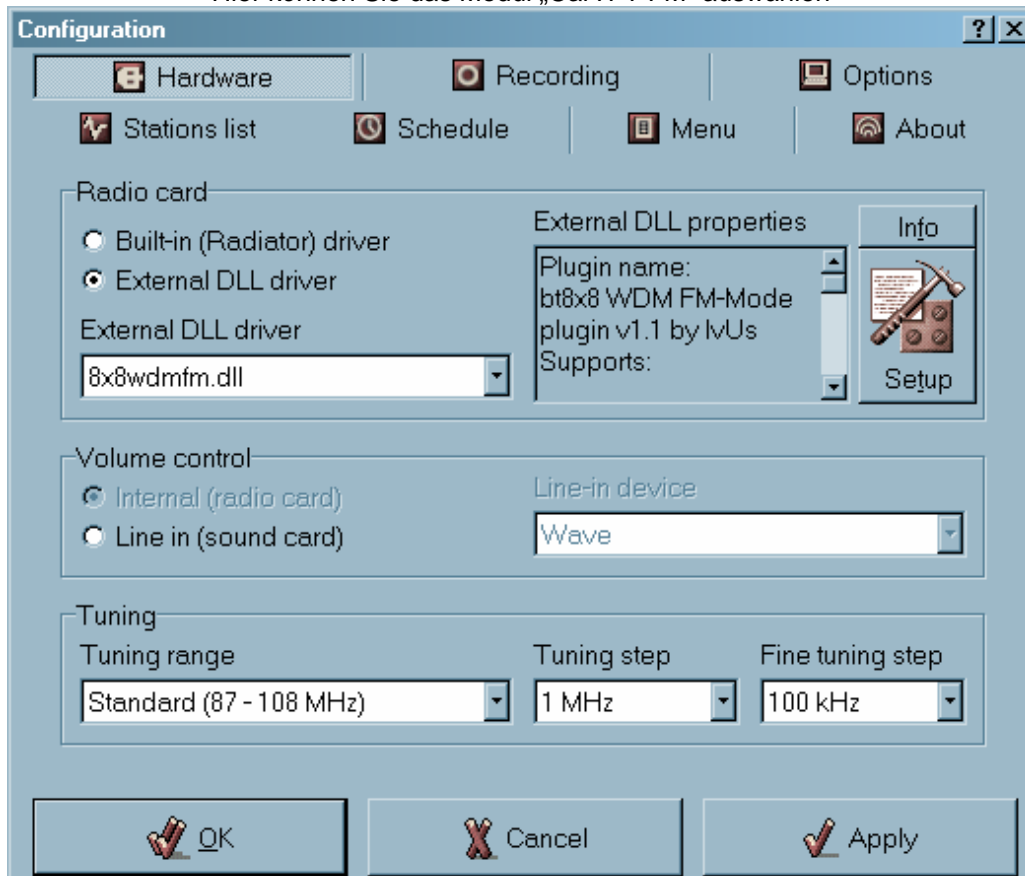
Bestätigen Sie da mit „OK“

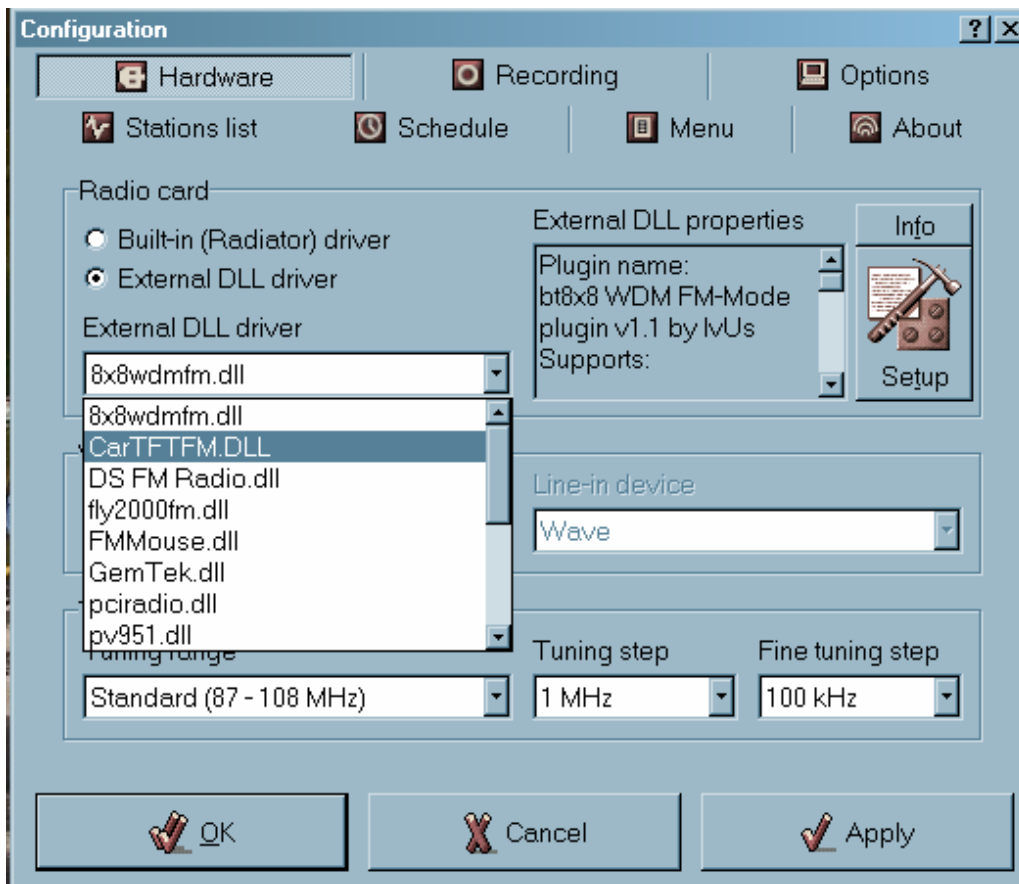


Starten Sie den Radiator und bestätigen das Häkchen um ins Setup Menü zu gelangen.

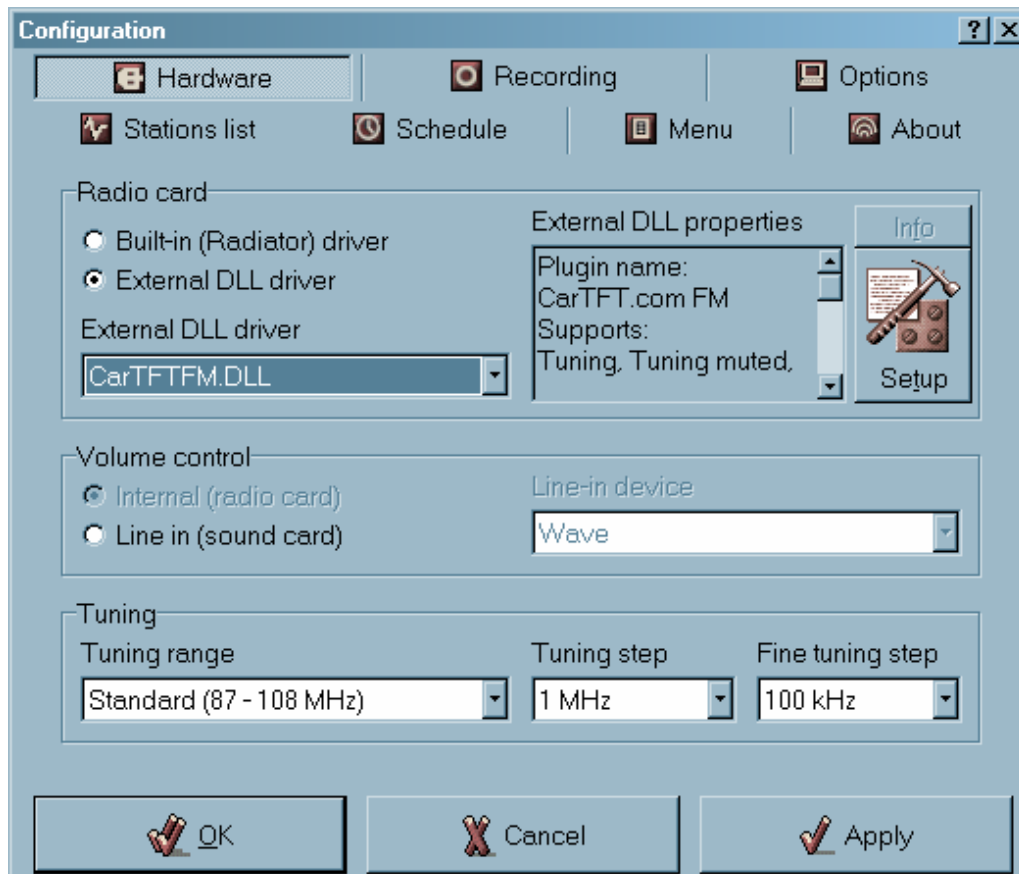


Gehen Sie auf „Hardware“ und setzen Sie das Häkchen beim „External DLL driver“.  
Hier können Sie das Modul „CarTFT FM“ auswählen

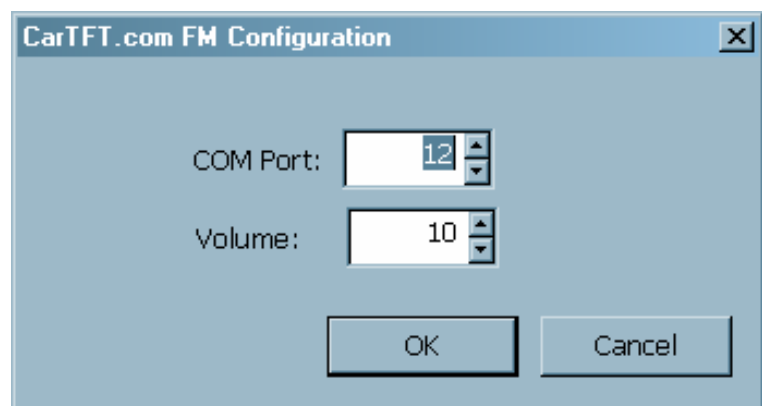
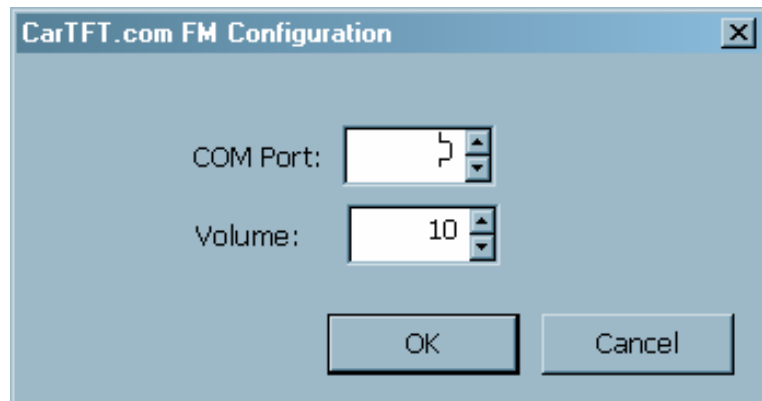




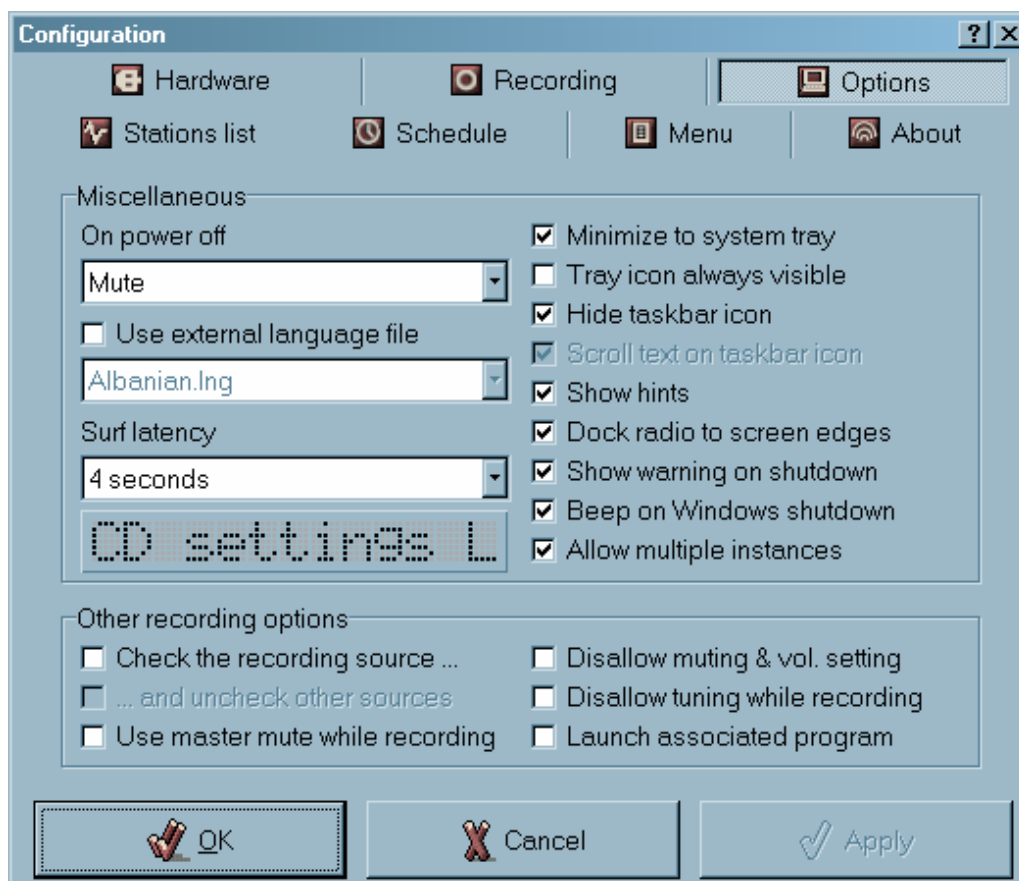
Beim bestätigen vom „Setup“ Button, können Sie hier den COM Port eintragen und mit „OK“ die Einstellung speichern



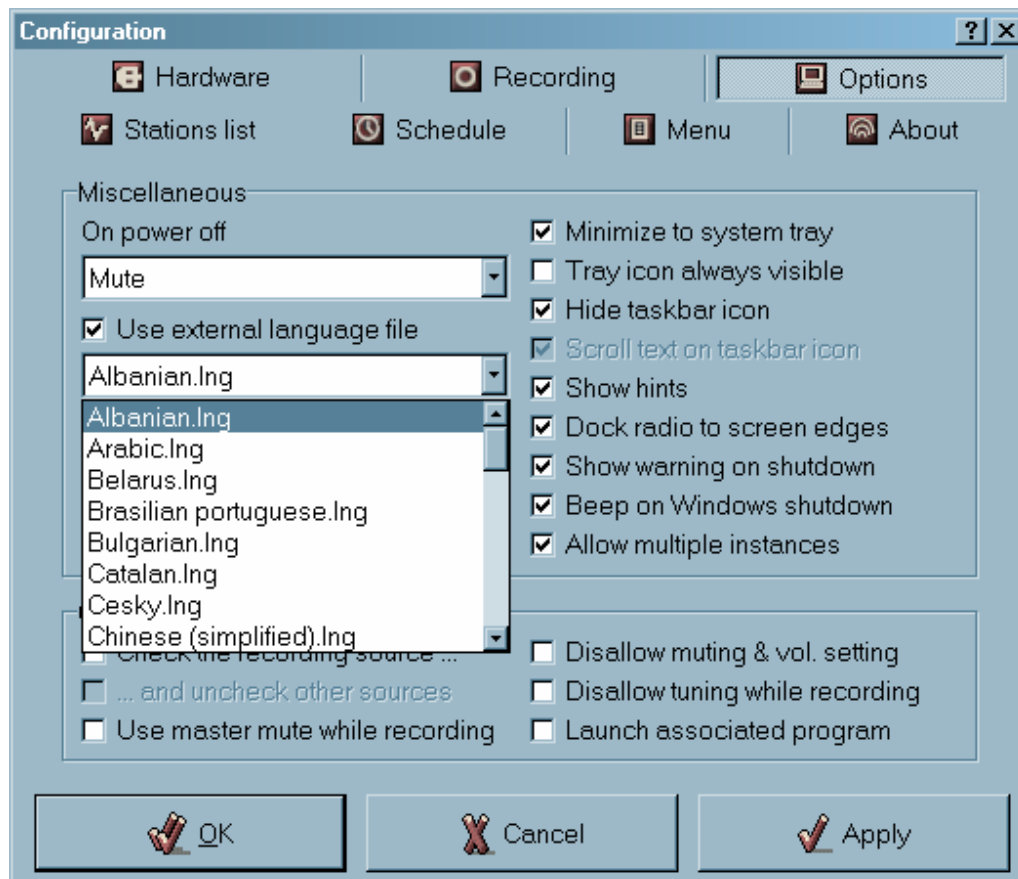
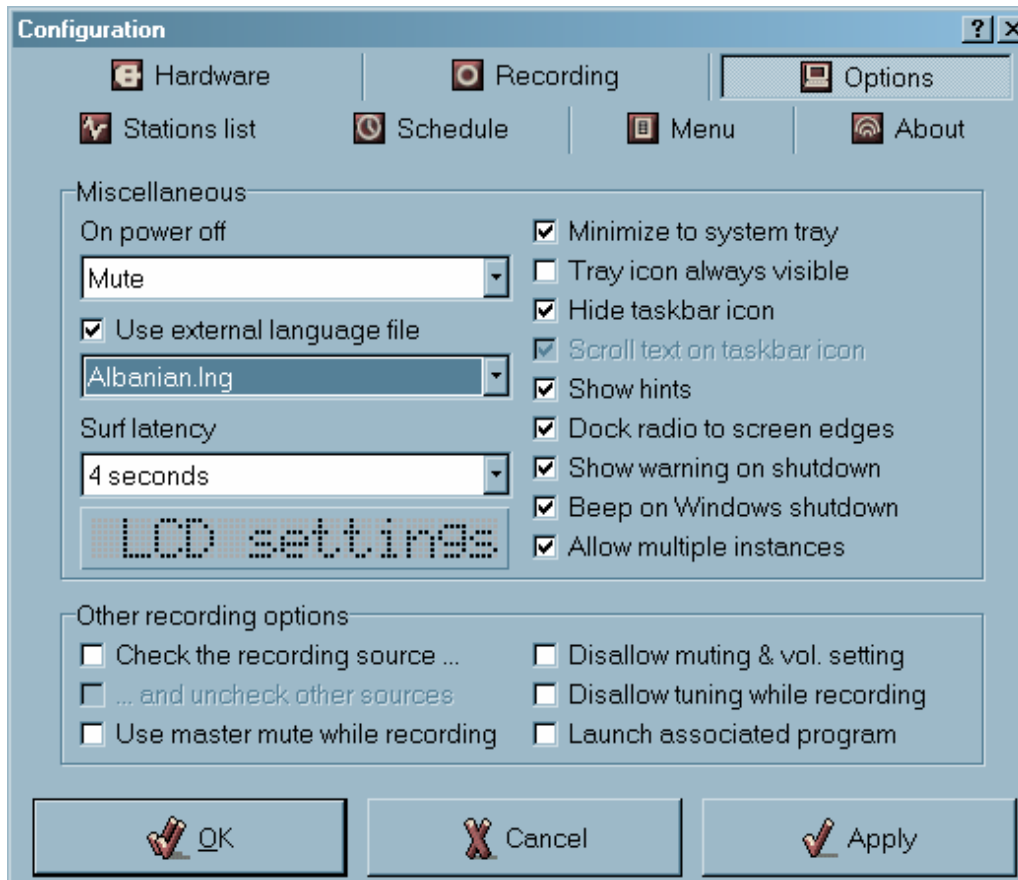




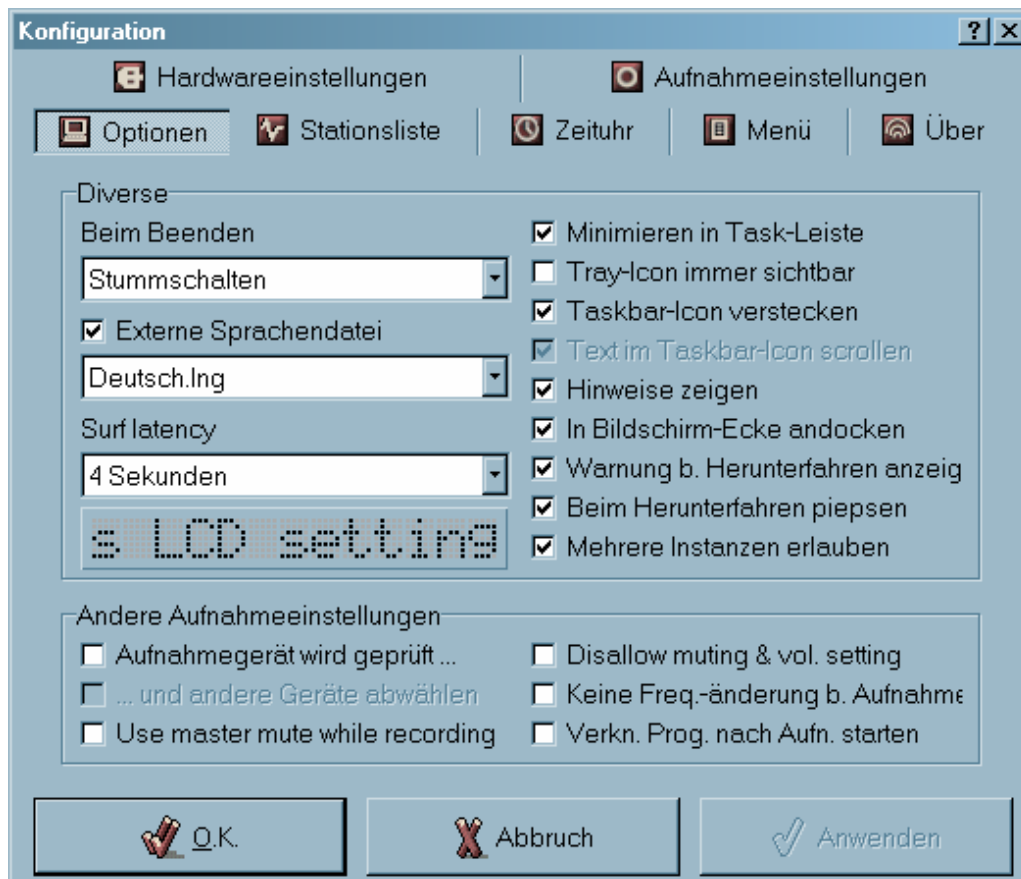
Gehen Sie jetzt auf den Button „Options“



Hier können Sie die gewünschte Sprache einstellen.  
Setzen Sie ein Häkchen beim „Use external language file“

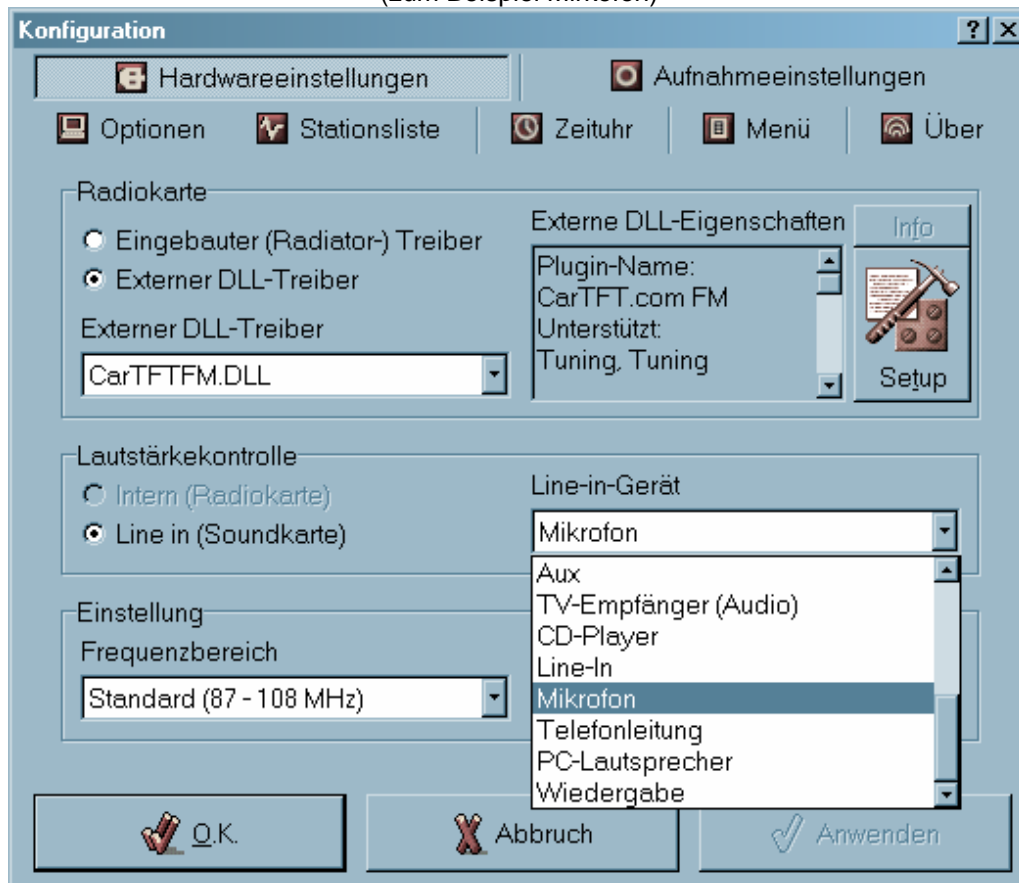


Nach der Auswahl von Ihrer gewünschten Sprache, bestätigen die diese Einstellung entweder mit „Apply“ oder „OK“



Gehen Sie wieder zurück auf den Button „Hardwareeinstellungen“

Bei der Lautstärkekontrolle muss „Line in (Soundkarte)“ angeklickt sein, hier können Sie dann hier „Line-in-Gerät“ einstellen (zum Beispiel Mikrofon)



Bei „Einstellung“ können Sie aussuchen, wie sehr verfeinert die Sendersuche sein soll. Sie können auch noch weitere gewünschte Einstellungen vornehmen



CARTFT.COM

Shop for mobile  
PC- and GPS-Solutions

Power Up Your Car

**Konfiguration** [?] [X]

Hardwareeinstellungen       Aufnahmeeinstellungen

Optionen     Stationsliste     Zeituhr     Menü     Über

**Radiokarte**

Eingebauter (Radiator-) Treiber  
 Externer DLL-Treiber

Externer DLL-Treiber  
CarTFTFM.DLL

Externe DLL-Eigenschaften

Plugin-Name:  
CarTFT.com FM  
Unterstützt:  
Tuning, Tuning

Info  
Setup

**Lautstärkekontrolle**

Intern (Radiokarte)  
 Line in (Soundkarte)

Line-in-Gerät  
Mikrofon

**Einstellung**

Frequenzbereich	Einstellung	Feineinstellung
Standard (87 - 108 MHz)	1 MHz	10 kHz

[OK]    [Abbruch]    [Anwenden]