

CarTFT-Intel-Graphics (800x480 + 1366x768 enabled)

Systemanforderungen :

- Intel basierende Onboard-Grafikkarte
- Windows XP/2000/NT, Linux, WinCE5/6
- CTF700(-H), CTF800 oder MM400 V1+V2 oder CTF1020 Display oder 700Y, 700TS(V), 1020YV, 1020TSV (Paket beachten!)

Hinweis :

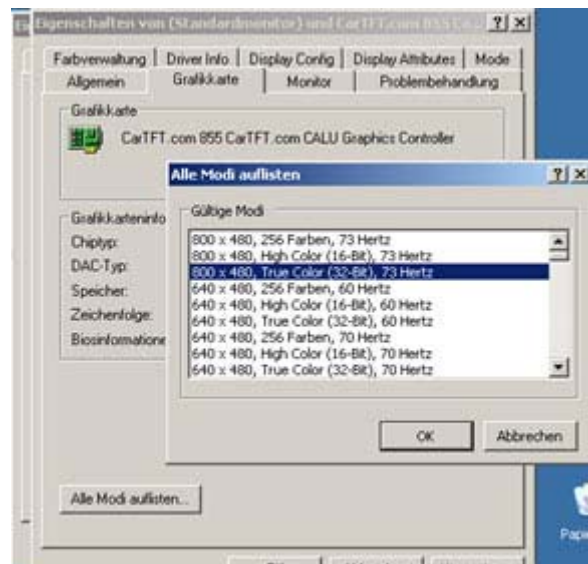
Deinstallieren Sie ggf. den noch installierten Grafikkartentreiber in der Systemsteuerung in der Software-Rubrik. Starten Sie den PC dann neu. Windows wird versuchen wollen, den alten Treiber erneut zu installieren. Bestätigen Sie diese Dialoge alle mit „Abbrechen“.

Installation :

- 1.) Wechseln Sie in das „Utilities“-Verzeichnis des Treiberpakets und starten Sie „Setup.exe“ (bzw. „SetupNT.exe“ bei Windows NT).
- 2.) Wählen Sie „Installs driver and application files“ aus.
- 3.) Bestätigen Sie die Softwarelizenz-Vereinbarung mit „I agree“.
- 4.) Weitere Meldungen, die auf nicht bestandenen Windows-Logo-Test hinweisen, bestätigen Sie mit „Installation fortsetzen“.
- 5.) Wenn die Installation beendet ist, wird automatisch rebootet.
- 6.) Der Treiber ist jetzt installiert.

800x480-Auflösung aktivieren :

Wechseln Sie zu den Display-Einstellungen



Dann zu „Erweitert“ und zu „Grafikkarte“. Hier drücken Sie auf „Alle Modi auflisten“.

Die Auflösung „800x480, True Color (32-bit), 73Hertz“ finden Sie ganz oben in der Liste zur Auswahl.